



יונקים - mammals





יונקים - mammals

ממלכה בעלי חיים (Animalia)

מערכת מיתרניים (Chordata)

קבוצת בעלי חוליות (Vertebrata)

מחלקת יונקים (mammals)





יונקים - mammals

• מאפיינים

- ייצור חלב להזנת הוולד, קיום בלוטות חלב
- המצאות שיער/פרווה
- שיניים מתמחות
- אזור קורטקס במוח
- הומאוסטרמיים
- לב בעל 4 מדורים





פילוגנזה של יונקים

• יונקים מטילי ביצים - Monotreme



Echidnas



platypus



Marsupial - יונקי כיס

- לידת עובר חי בגיל צעיר מאוד (ללא ביצה)
- התפתחות בכיס מיוחד – יניקה מפטמה
- מערכת מין – 2 נרתיקים
- קלואקה
- שק חלמון ברחם (ללא שיליה)





Placental mammals \ Placentalia – יונקי שיליה

- הזנת העובר בהריון ע"י שיליה (placenta)



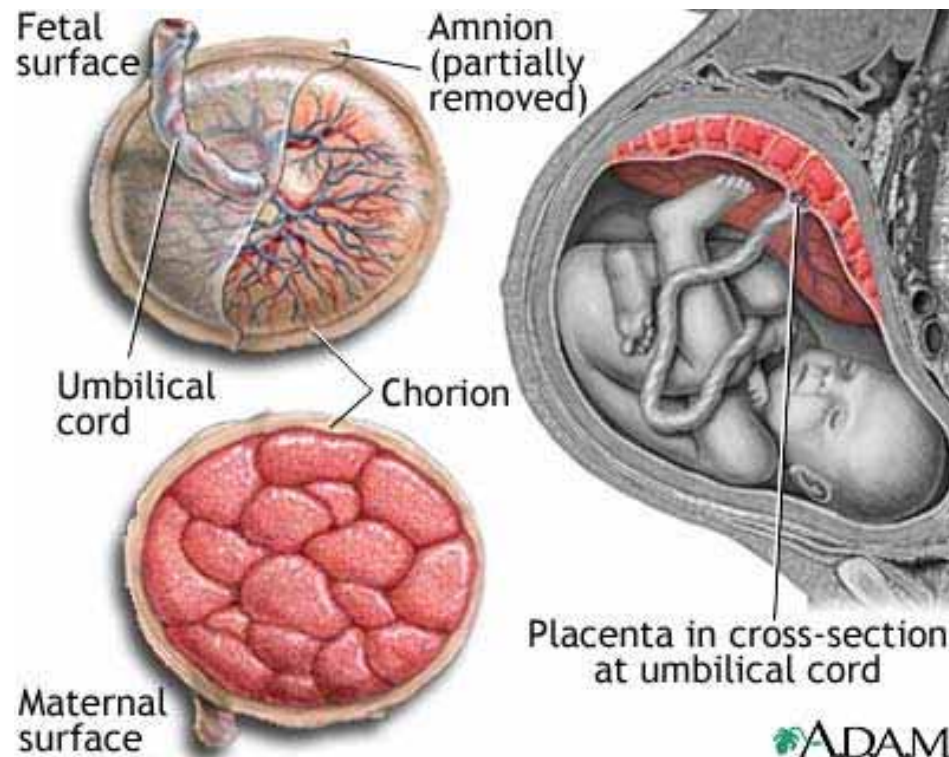
Eomaia scansoria





שיליה - Placenta

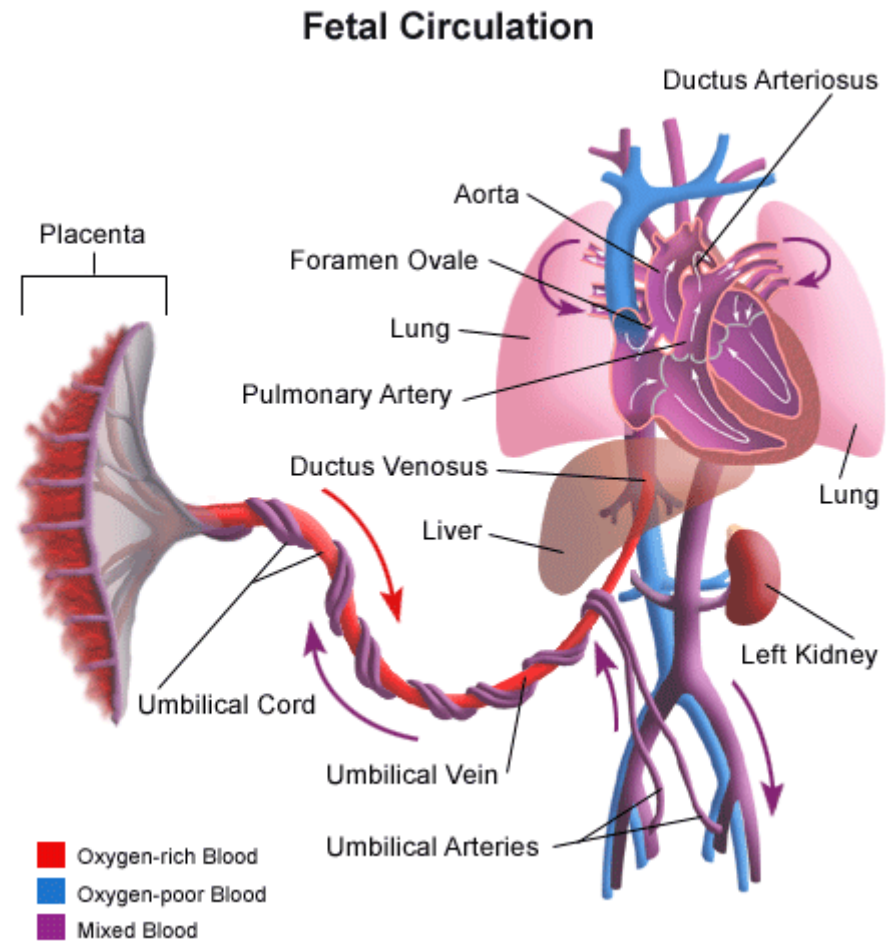
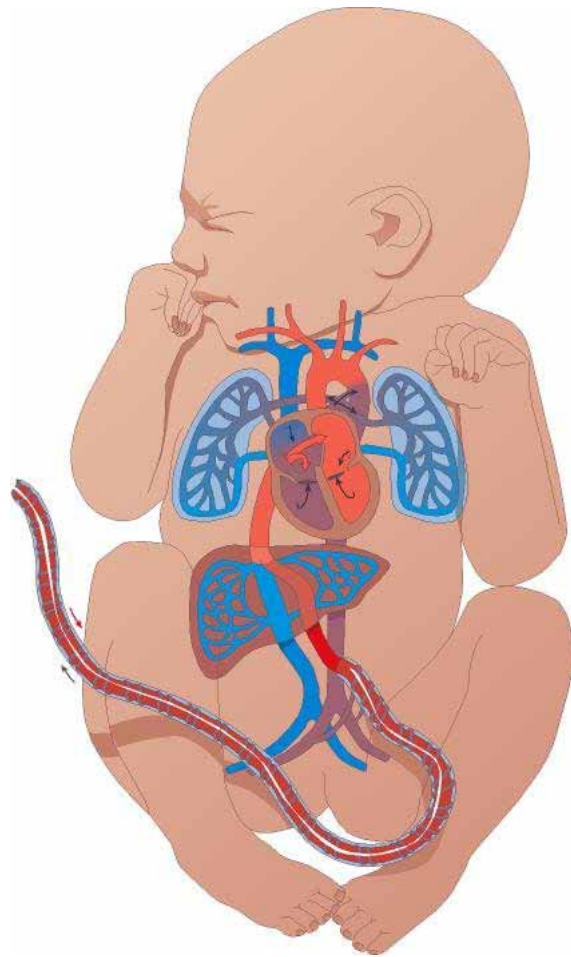
- מעבר חמצן ומזון אל העובר
- פינוי פסולת מהעובר



שיליה בבקר (קוטילדונרית)



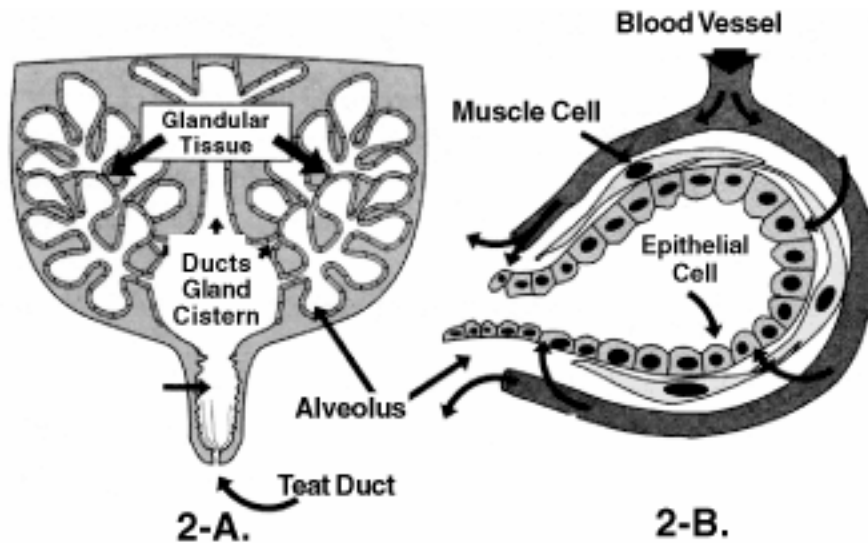
מחזור הדם בעובר





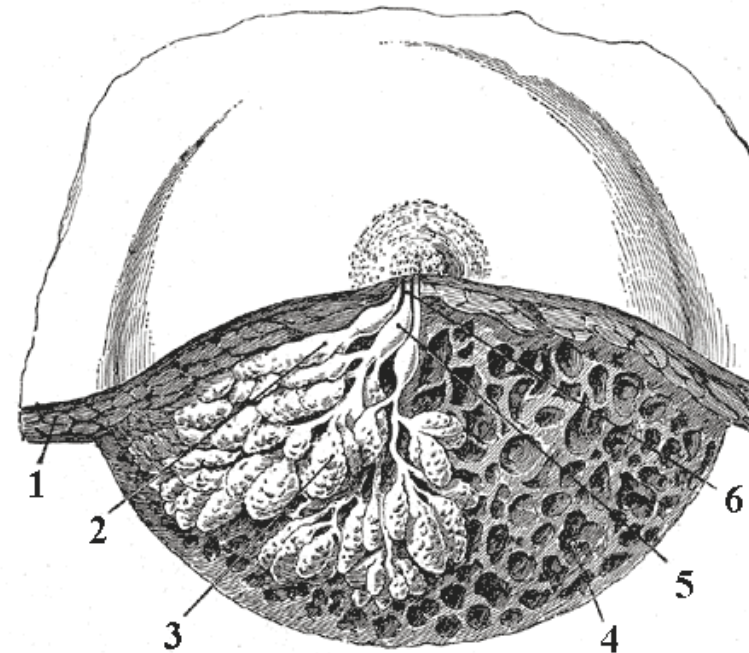
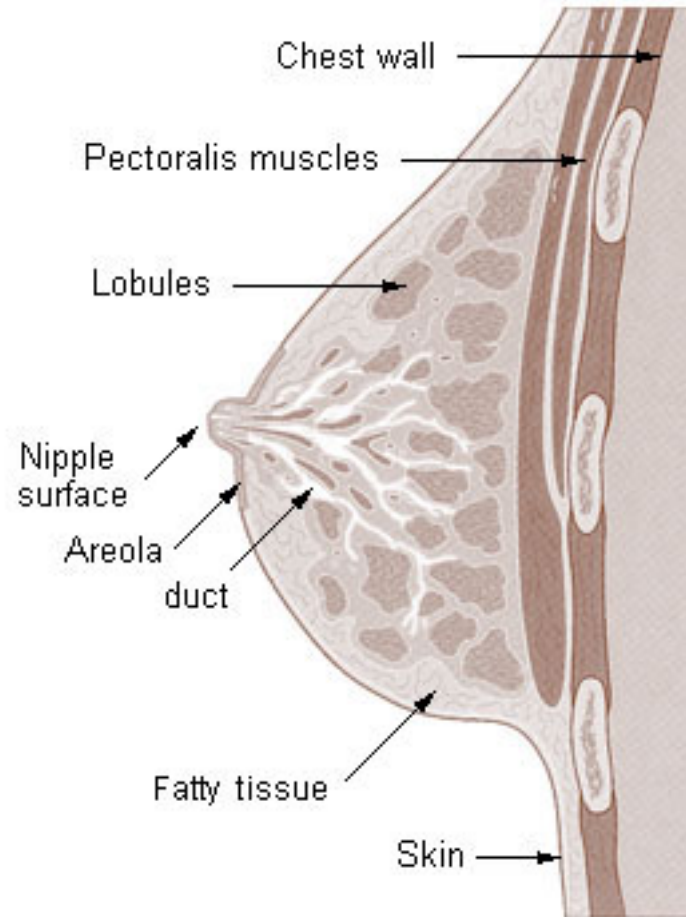
בלוטת חלב (עטין)

- הפרשת חלב מתאים מייצרים
- תלות בהתפתחות ובהורמונים





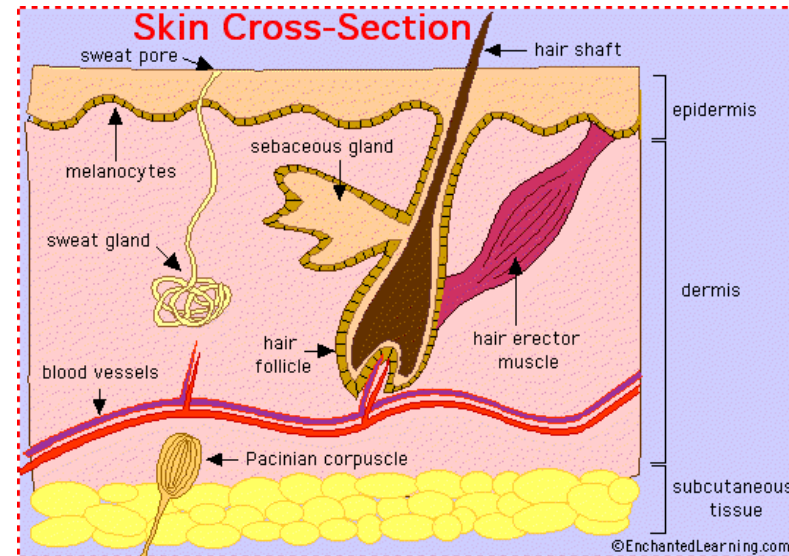
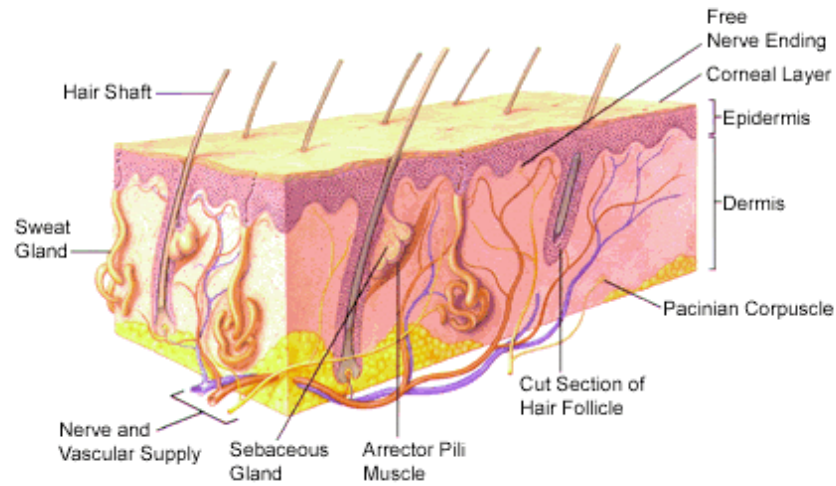
בלוטת חלב (שד)





שיער/פרוה

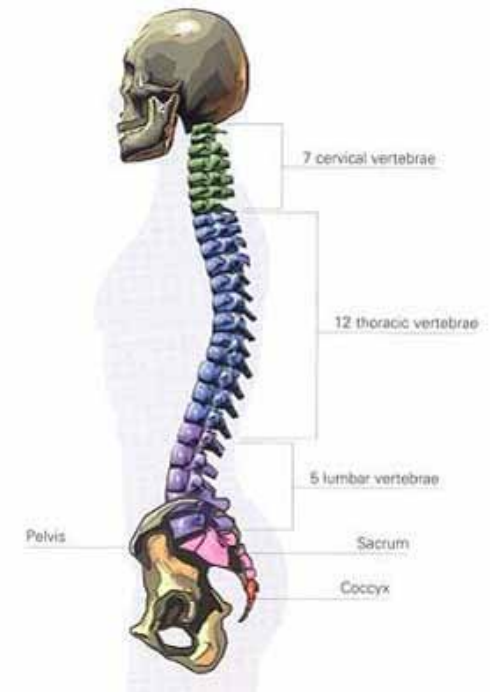
The Skin and Its Structures





מערכת השלד ביונקים

• 7 חוליות צוואריות ברוב ביונקים

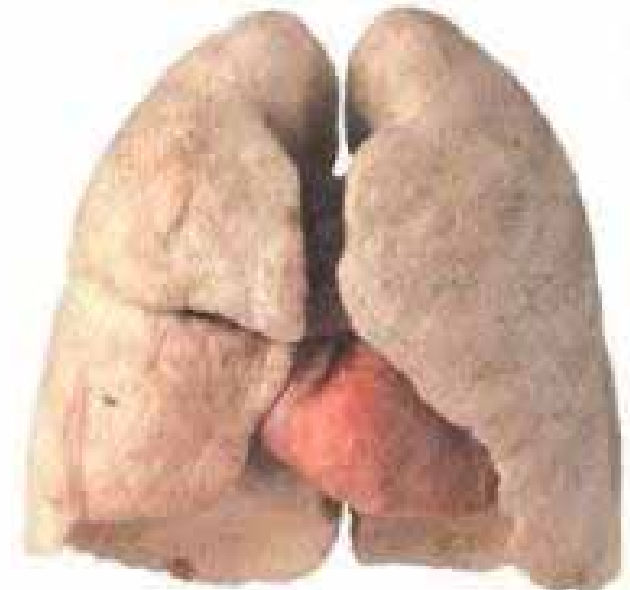




נא לא לעשן!



Raucherlunge

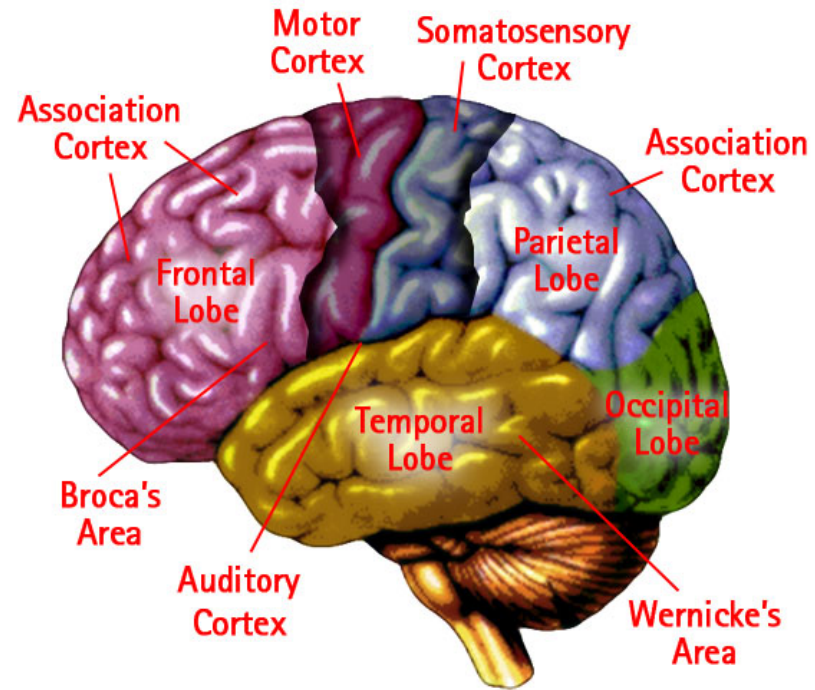
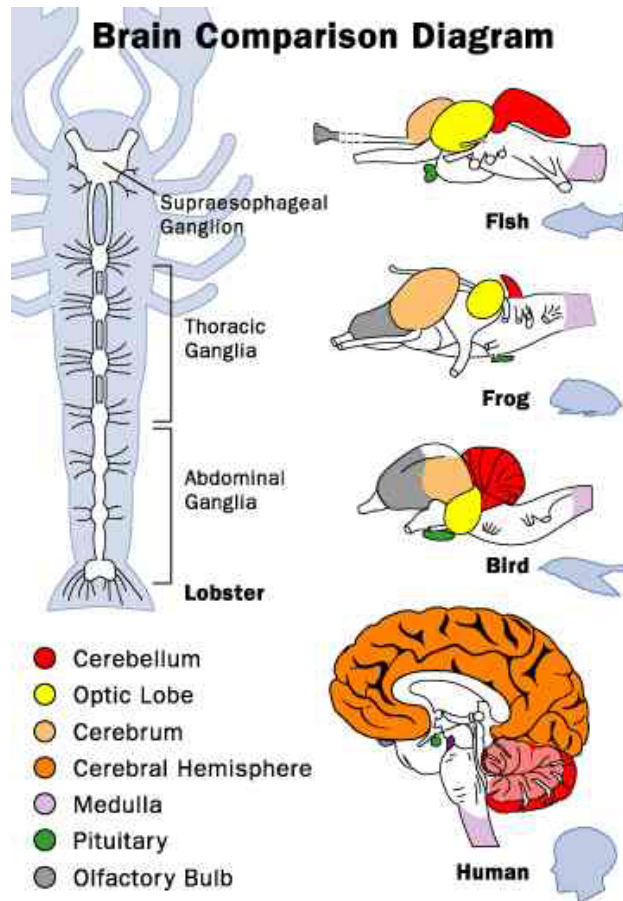


Nichtraucherlunge



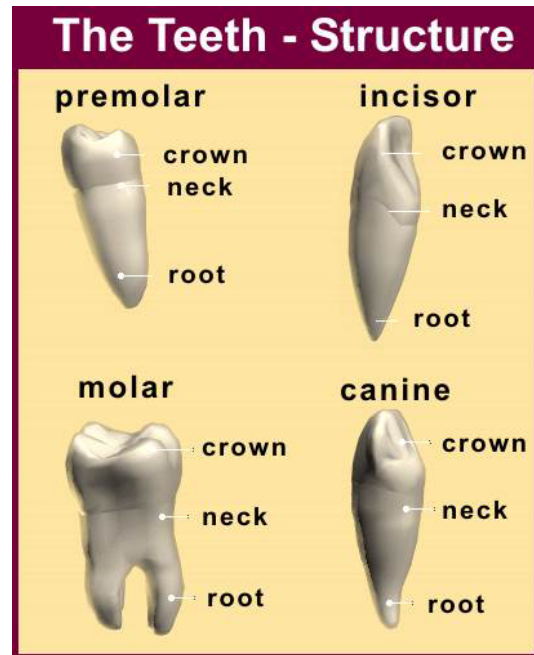
המוח ביונקים

• ניאוקורטקס (neocortex) – מייחד יונקים





שיניים מתמחות

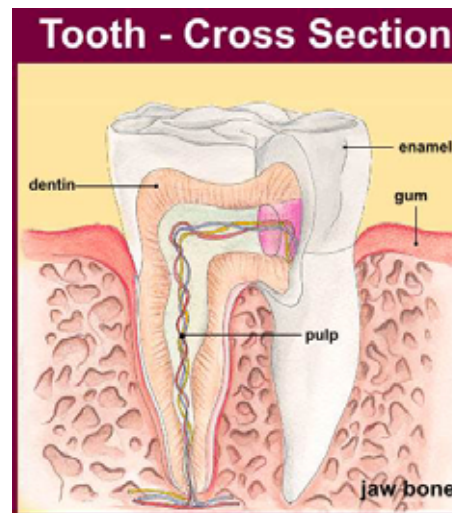


• **Insicors – חותכות**

• **canine – ניבים**

• **Premolar – טוחנות קדמיות**

• **molars - טוחנות**





שיניים

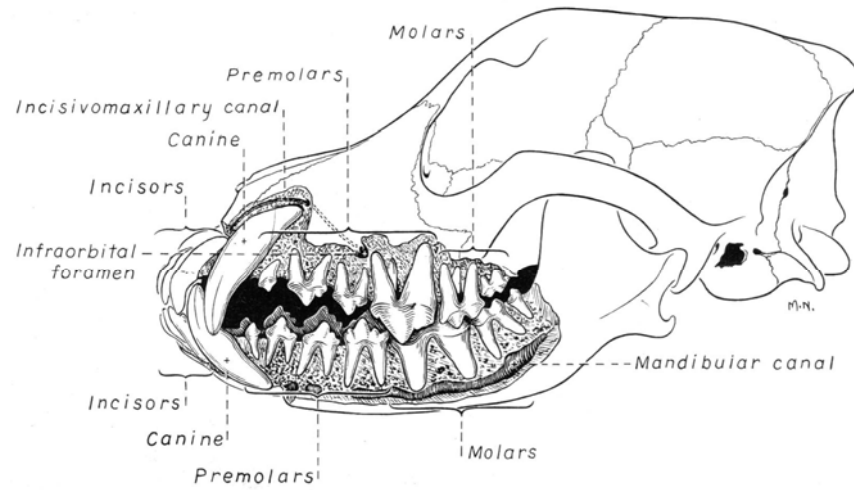


FIGURE 7-4. Jaws and teeth of an adult dog. Lateral view of jaws, sculptured to show tooth roots.





מקרים מעניינים



עצלן – יונק עם 6 חוליות צוואריות



יונקים ימיים



דג גופי – משריץ דגיגים חיים



יונק מעופף - עטלף