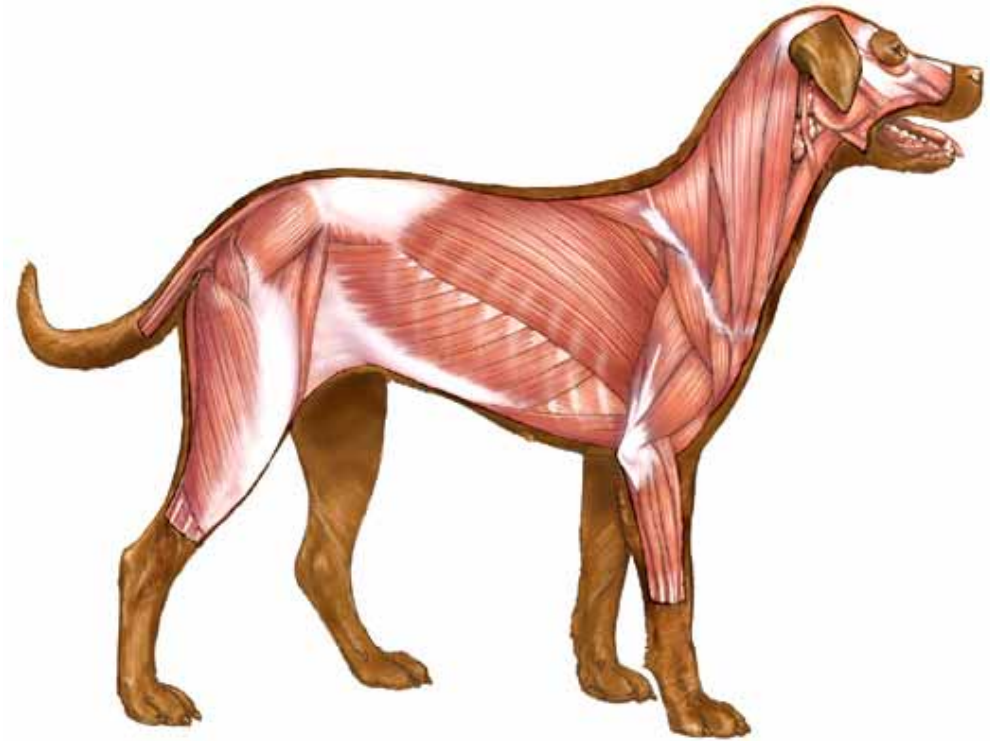
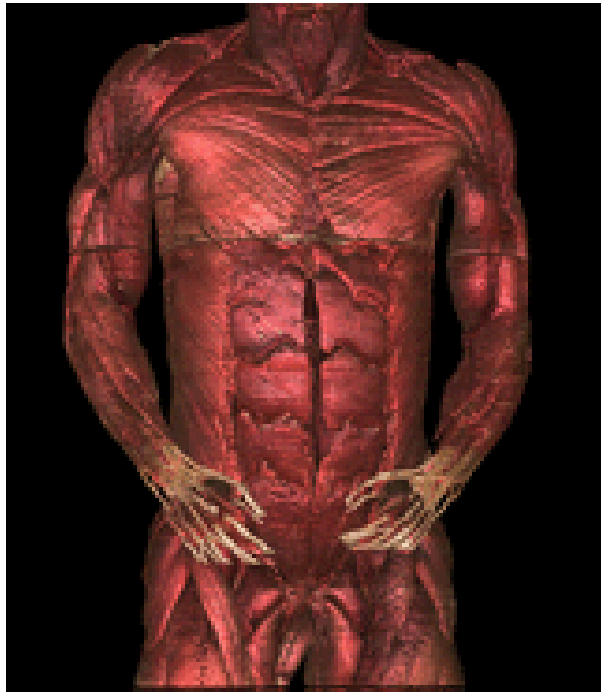


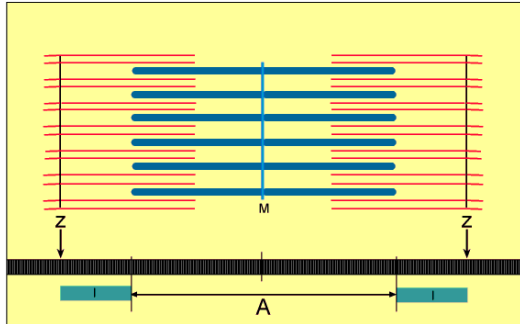


# שרירים - Muscles

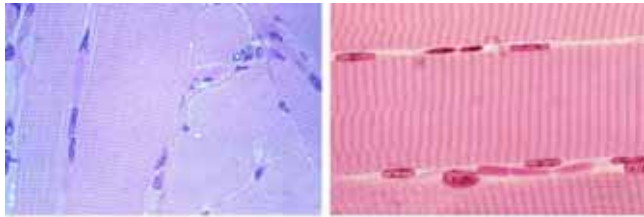
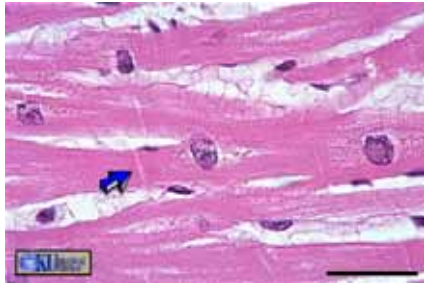




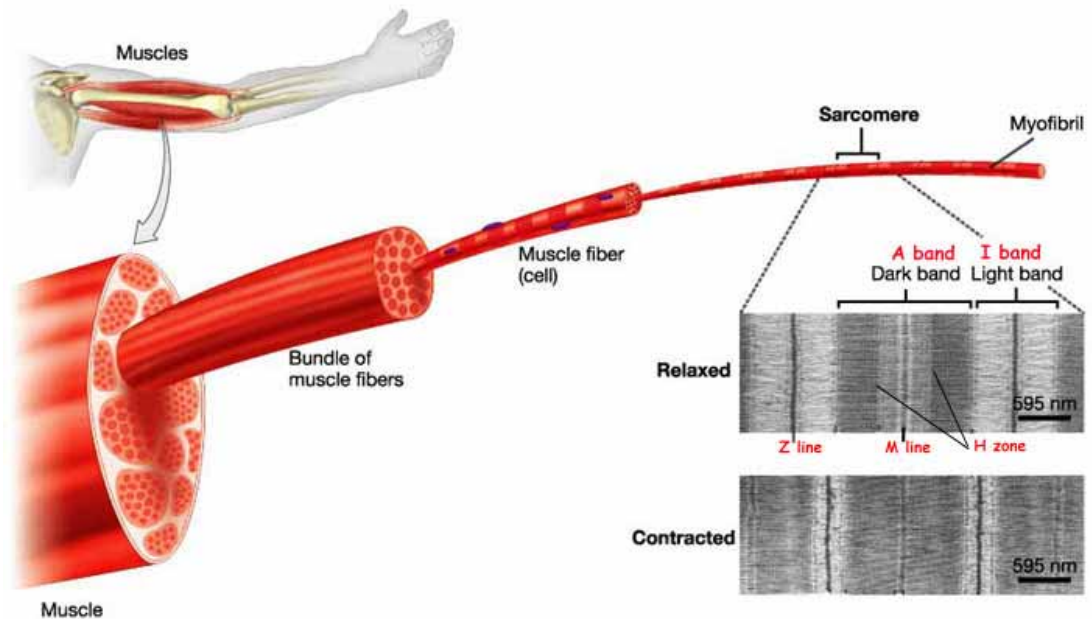
# מהו שריר?



- רקמה
- מורכבת ממספר רב של תאים
- התאים בעלי כושר להתכווץ \ להתקצר.

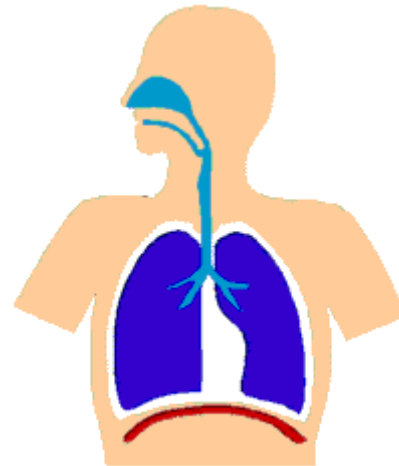


Copyright © Pearson Education, Inc., publishing as Benjamin Cummings





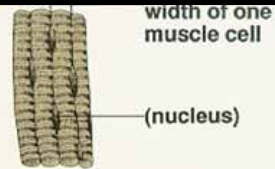
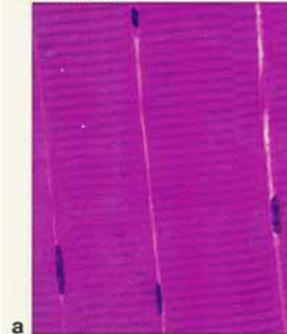
# תפקידי שריר



- תנועה
- יציבה
- הבעה
- אכילה
- דיבור
- לב
- מערכת עיכול
- מערכת שתן ומין
- נשימה



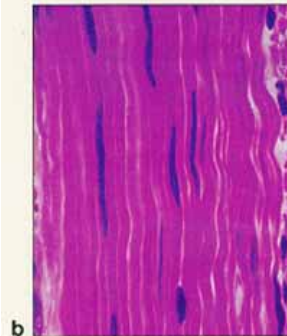
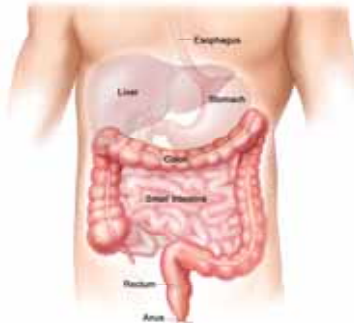
# סוגי שריר



width of one muscle cell  
(nucleus)

TYPE: Skeletal muscle  
DESCRIPTION: Long, striated cells with multiple nuclei  
COMMON LOCATIONS: In skeletal muscles  
FUNCTION: Contraction for voluntary movements

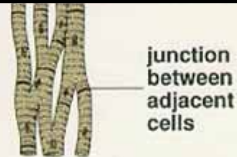
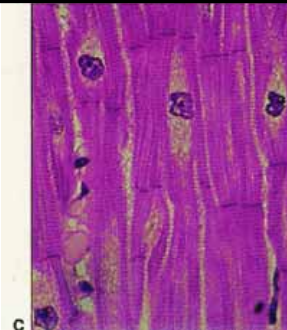
שריר שלד  
Skeletal muscle



(cells teased apart for clarity here)

TYPE: Smooth muscle  
DESCRIPTION: Long, spindle-shaped cells, each with a single nucleus  
COMMON LOCATIONS: In hollow organs (e.g., stomach)  
FUNCTION: Propulsion of substances along internal passageways

שריר חלק  
Smooth muscle



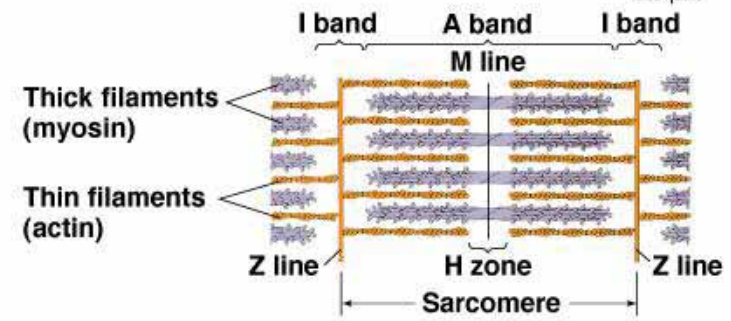
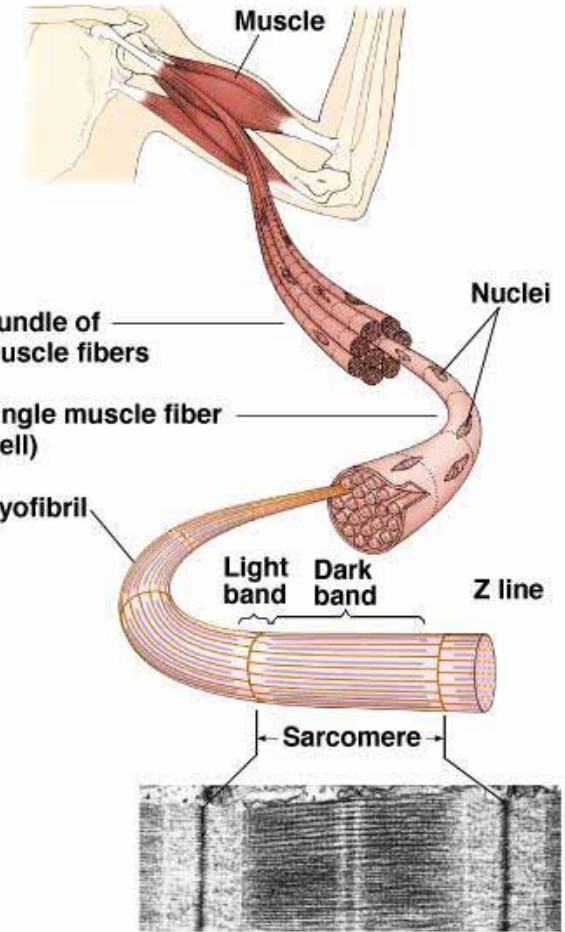
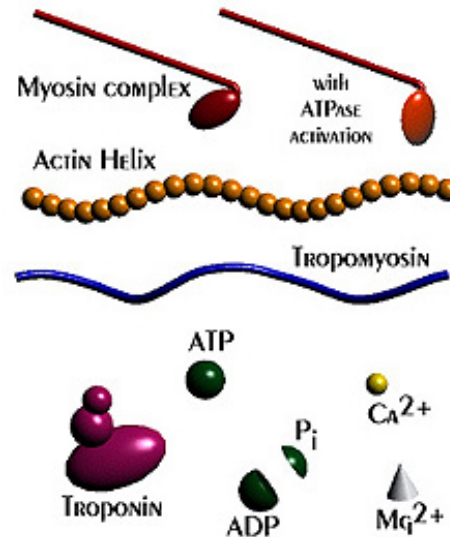
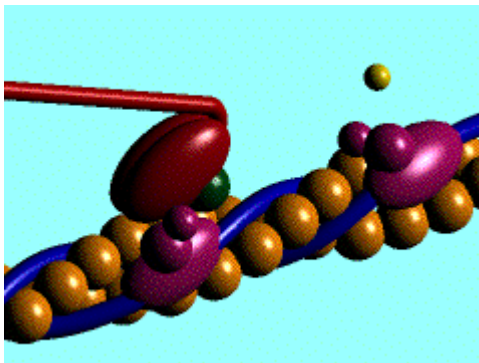
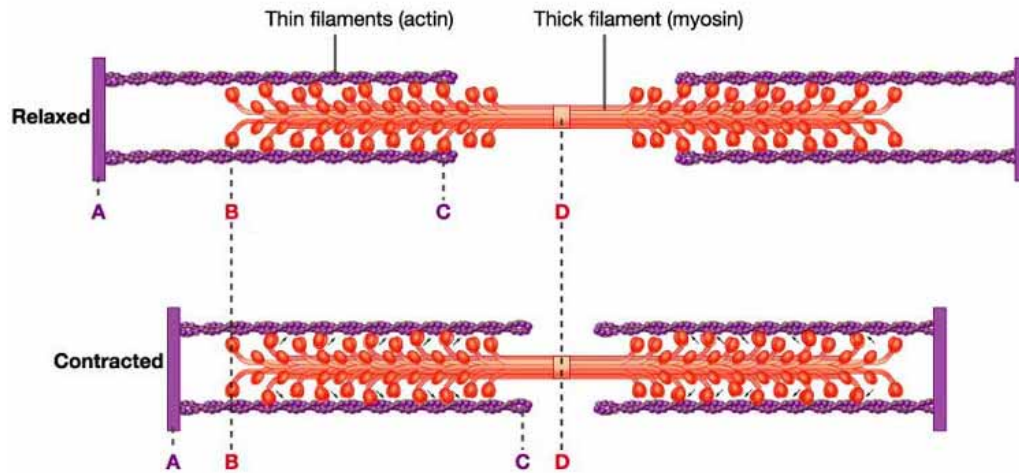
junction between adjacent cells

TYPE: Cardiac muscle  
DESCRIPTION: Branching, striated cells fused at plasma membranes  
COMMON LOCATIONS: Wall of heart  
FUNCTION: Pumping of blood in the circulatory system

שריר לב  
Cardiac muscle

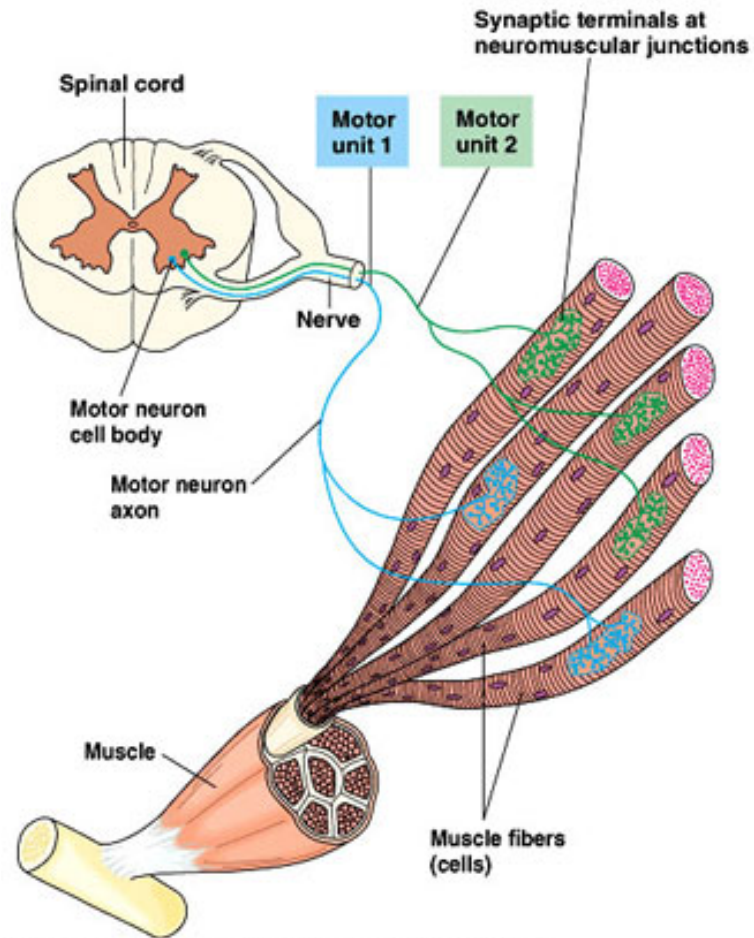


# איך זה עובד?

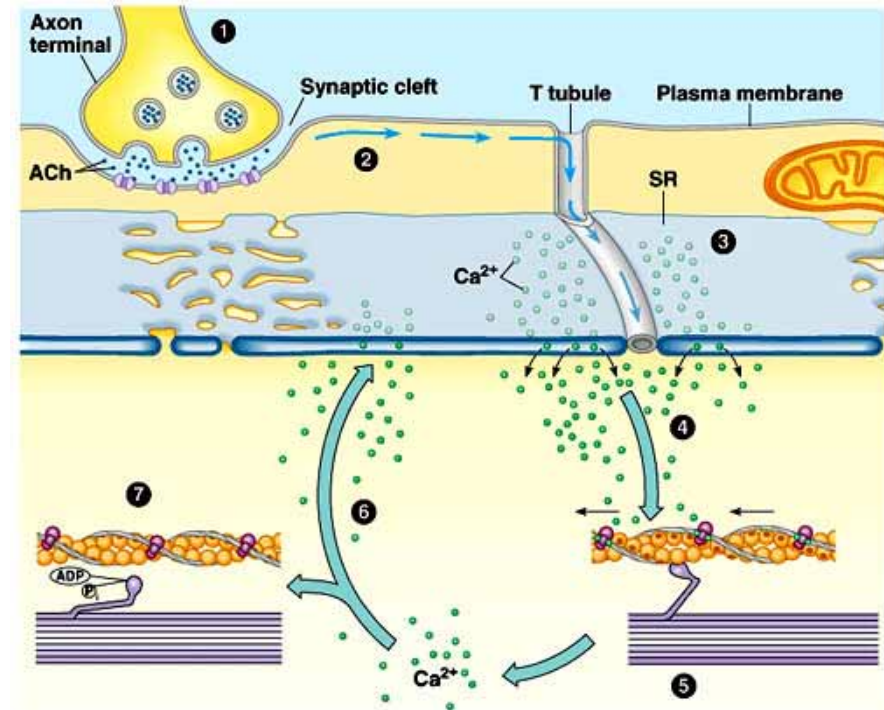




# למה זה עובד?



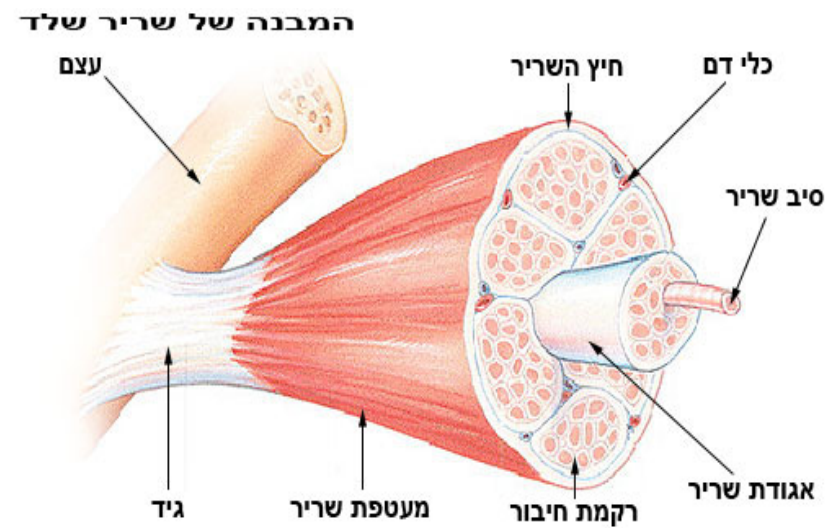
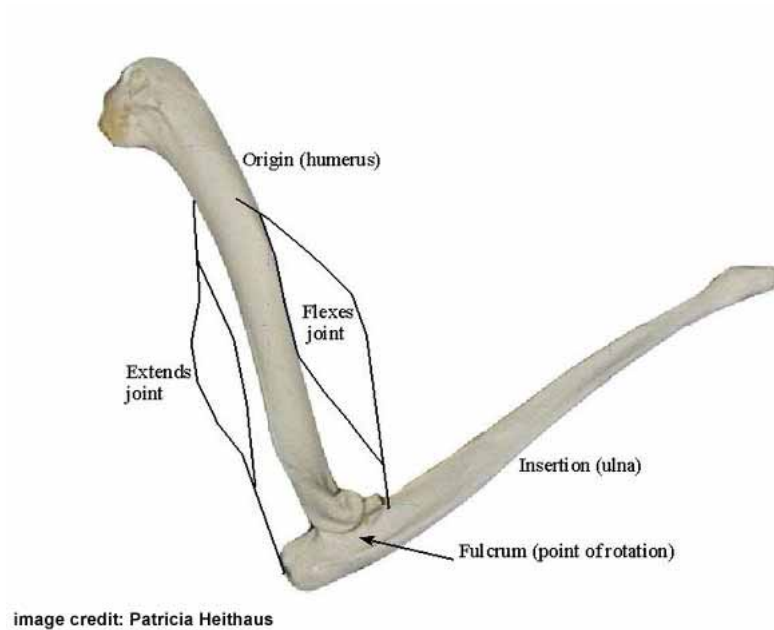
Copyright © Pearson Education, Inc., publishing as Benjamin Cummings.



Copyright © Pearson Education, Inc., publishing as Benjamin Cummings.



# לאן זה מתחבר?



## תאור שריר:

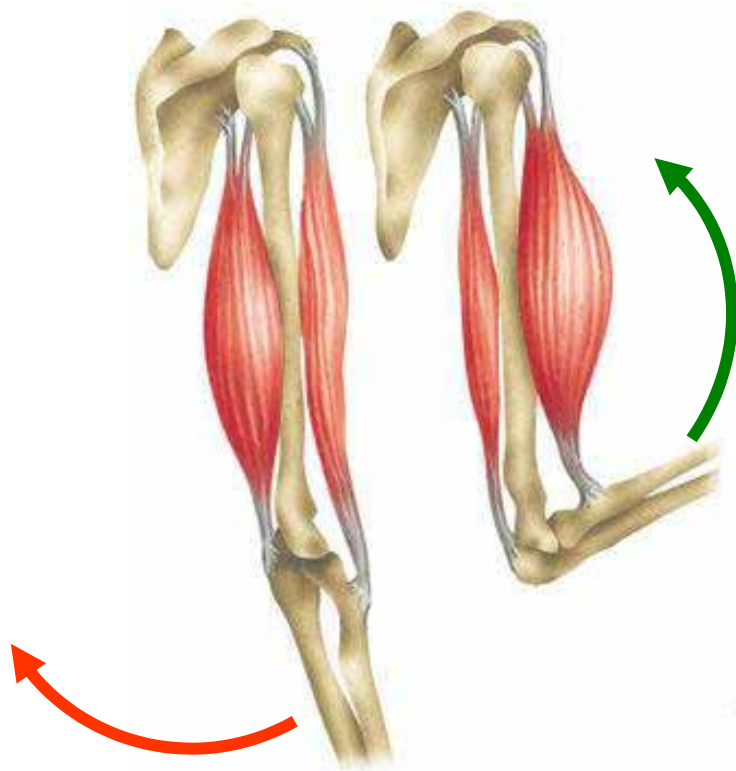
נקודת מוצא – Origin

נקודת חיבור – Insertion

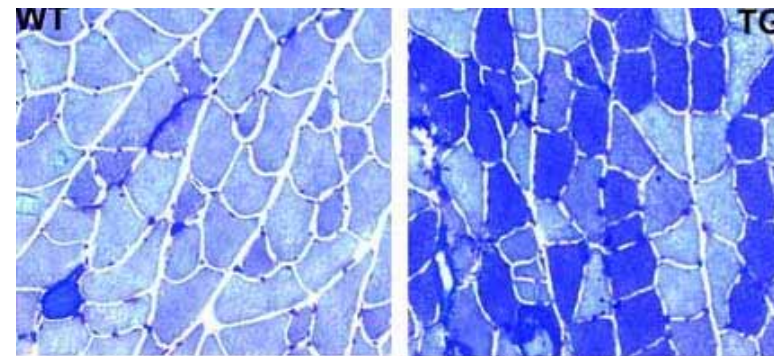
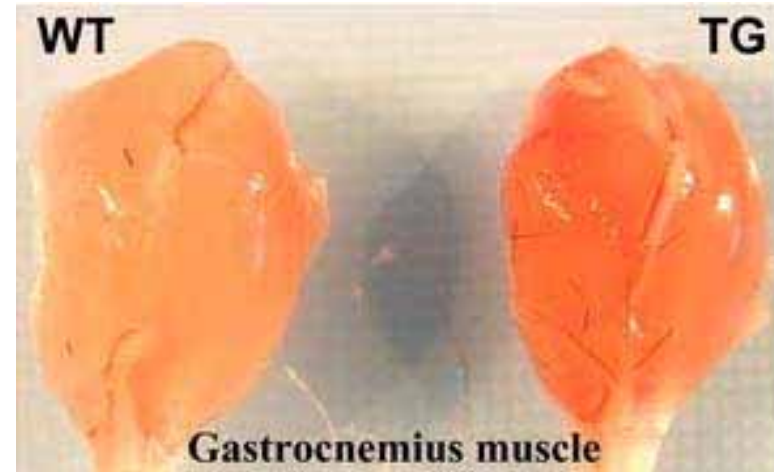
תפקיד - Function



# סוגים נוספים



סינרגיסט \ אנטגוניסט



שריר לבן (Type II)

שריר אדום (Type I)





# עגלי חלב - Veal



תקנות צער בעלי חיים (הגנה על בעלי חיים)  
(החזקה של עגלי חלב), התשס"ה – 2005

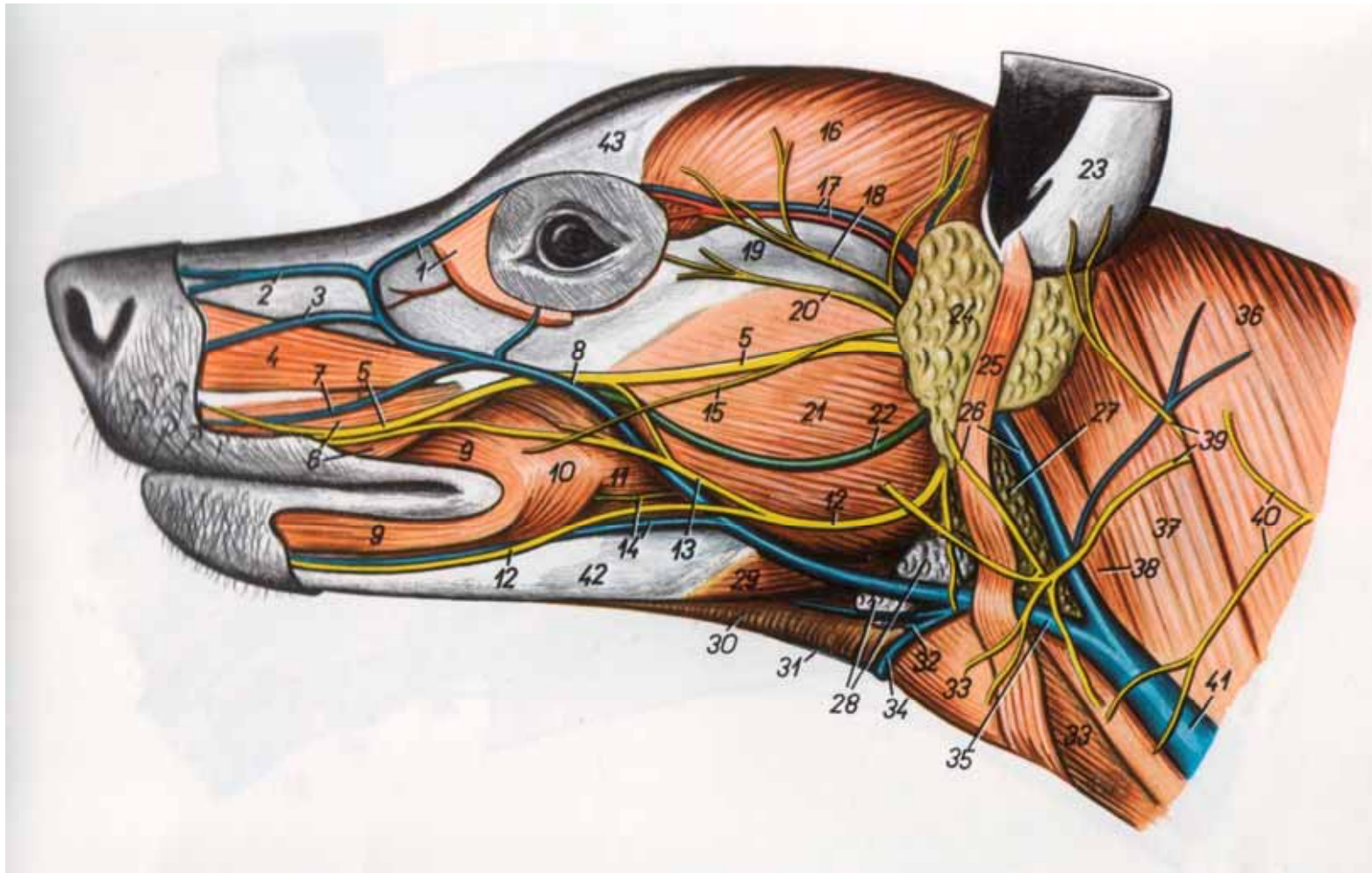
בעד ונגד:

<http://www.vealfarm.com/industry-info/faqs.asp>

<http://www.anonymous.org.il/veal-edoot.htm>



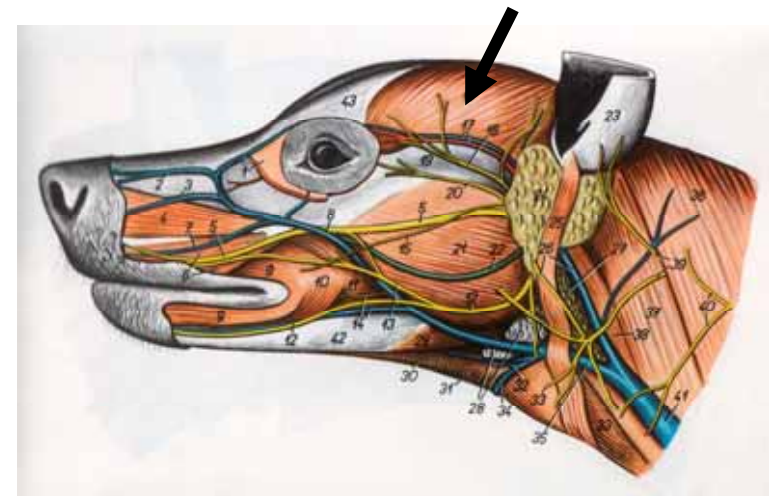
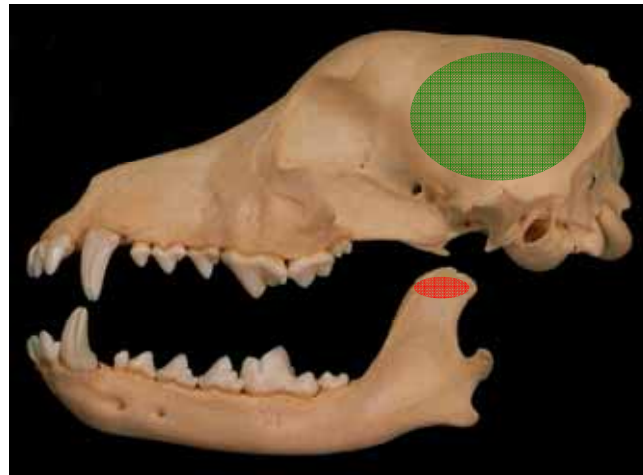
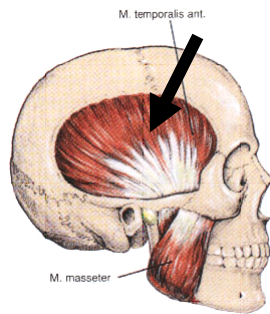
# שרירי הפנים והראש





# שרירי לעיסה

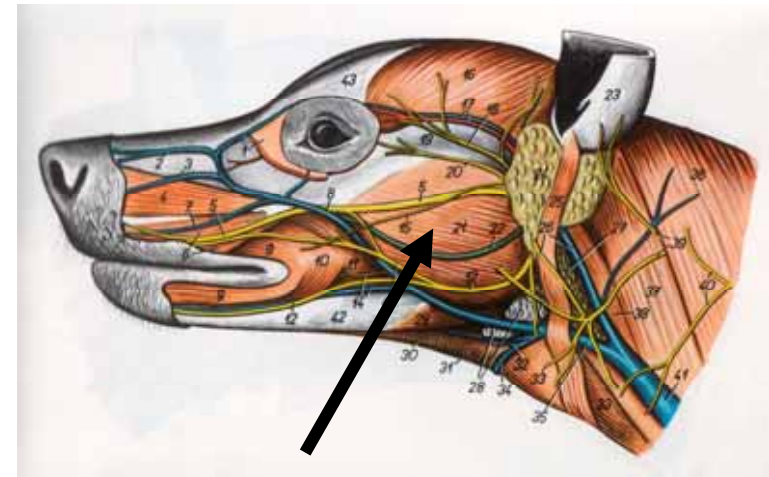
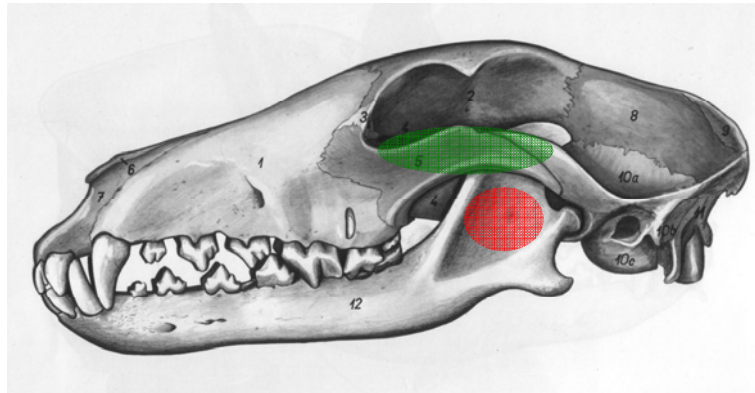
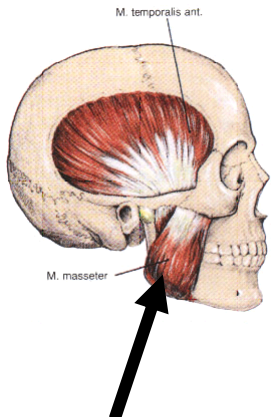
שם	נקודת מוצא	נקודת חיבור	תפקיד
	Origin	Insertion	Function
Temporalis	גולגולת	מנדיבולה	סגירת הפה





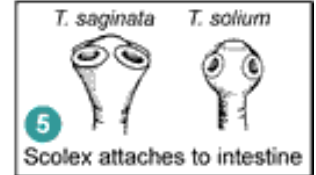
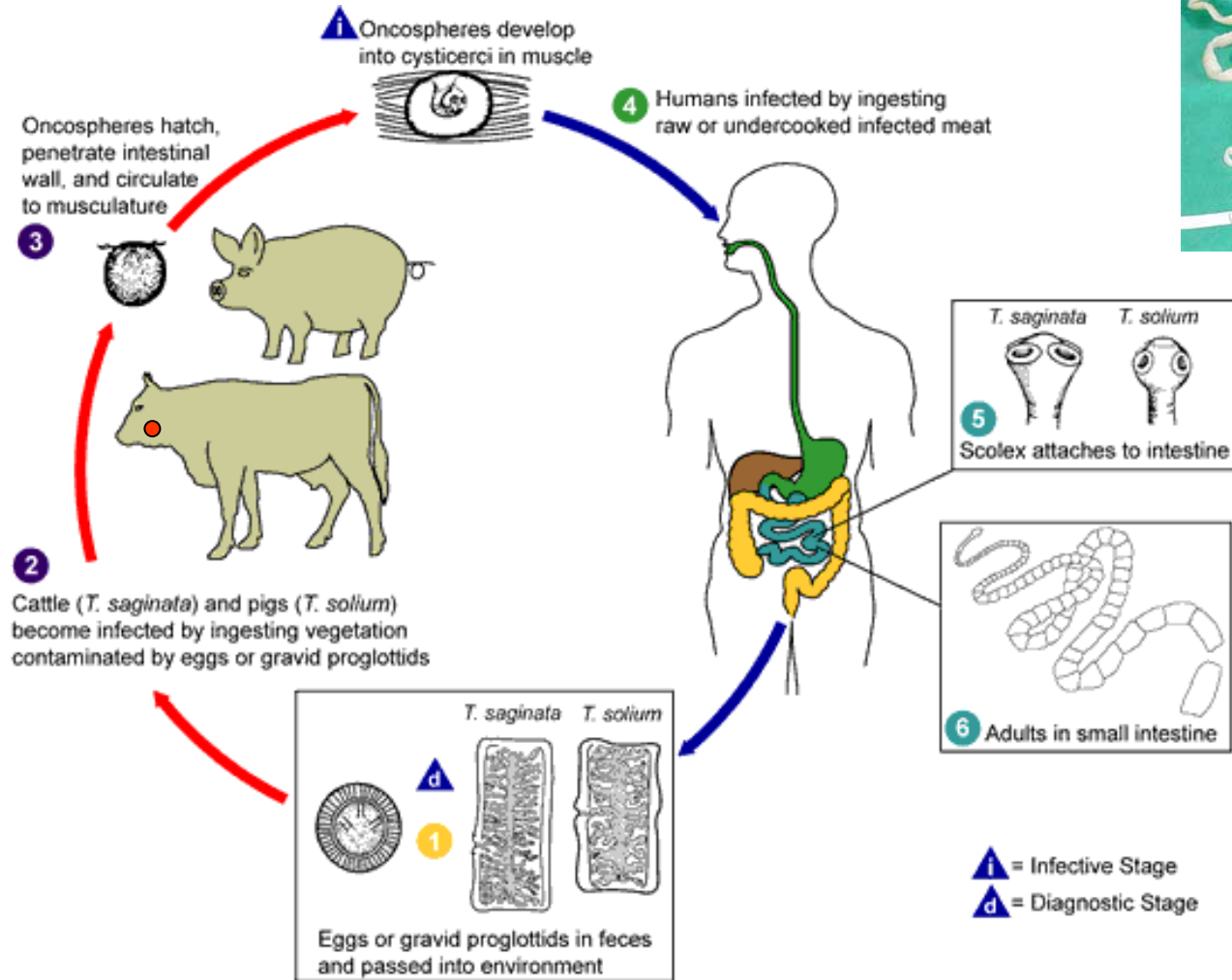
# שרירי לעיסה

תפקיד Function	נקודת חיבור Insertion	נקודת מוצא Origin	שם
סגירת הפה	מנדיבולה	גולגולת (קשת זיגומטית)	Masseter



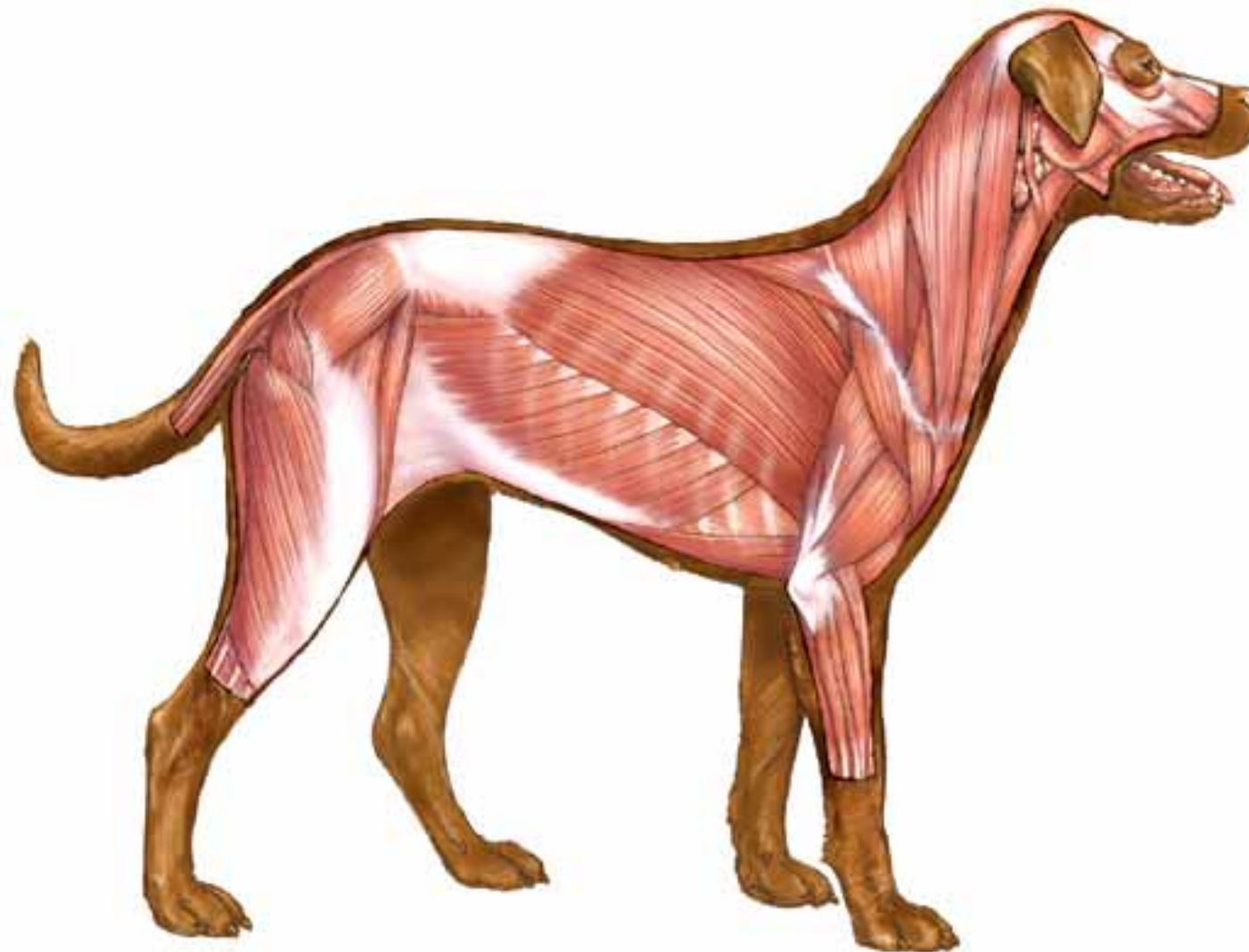


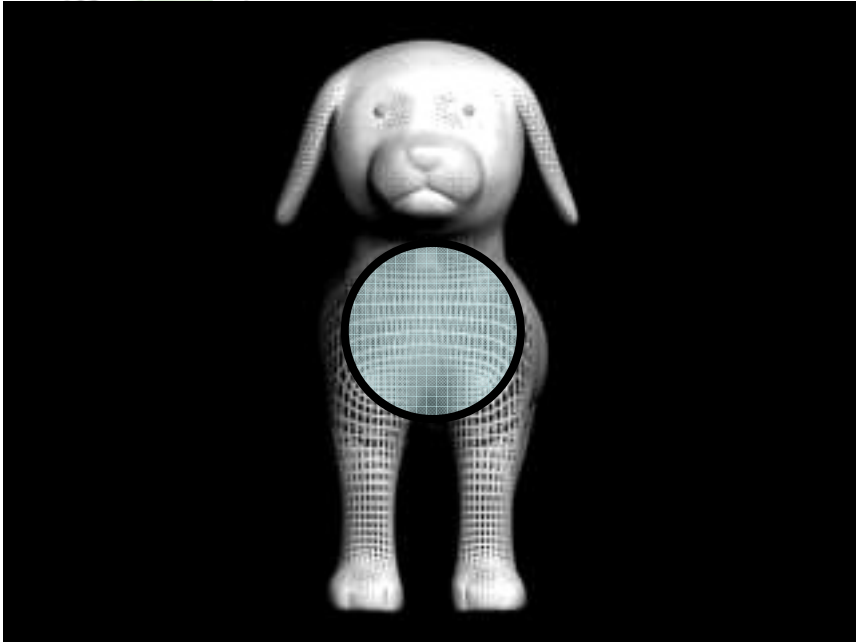
# Taenia saginata – תולעי סרט



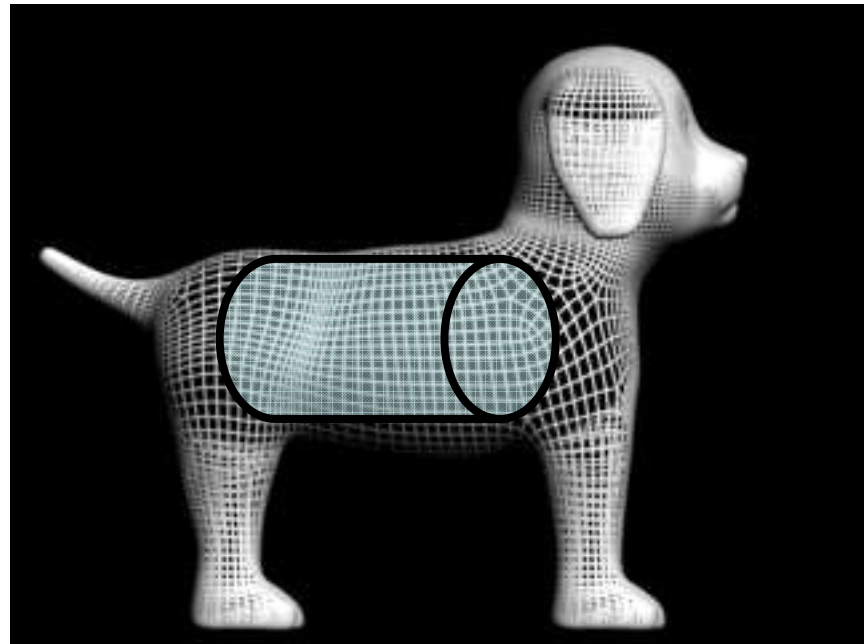
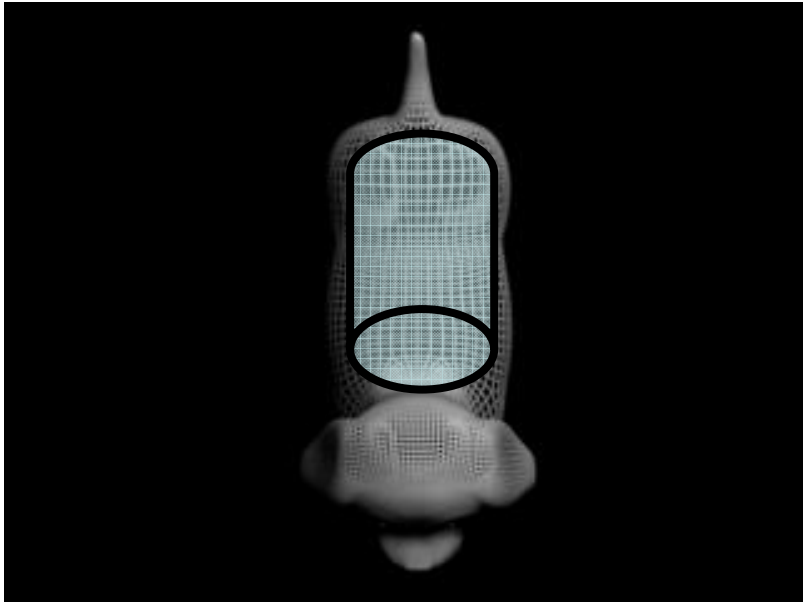
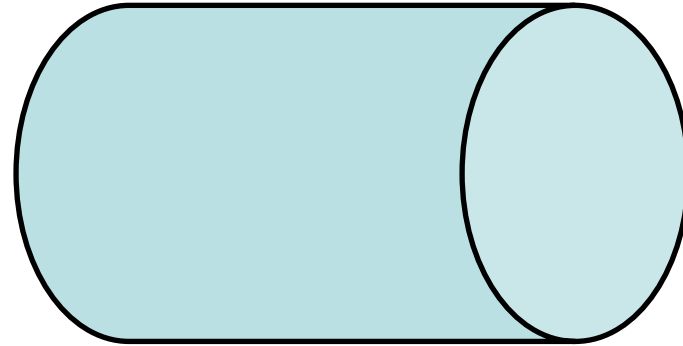


# שרירי הגופה Trunk



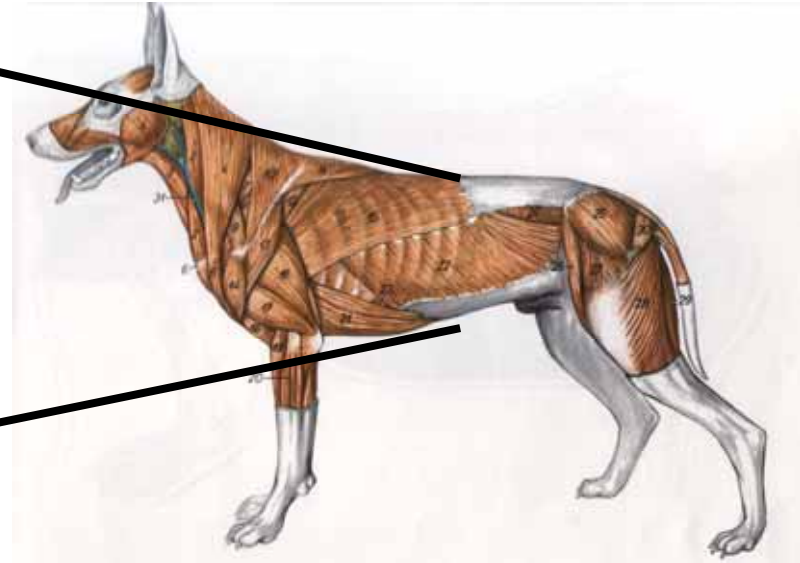
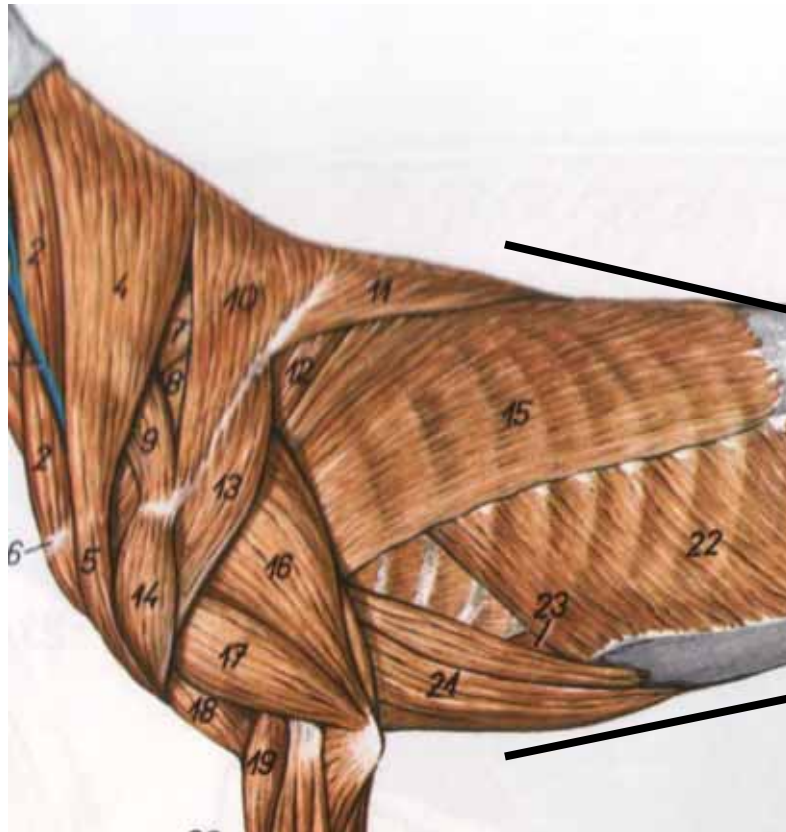


Trunk





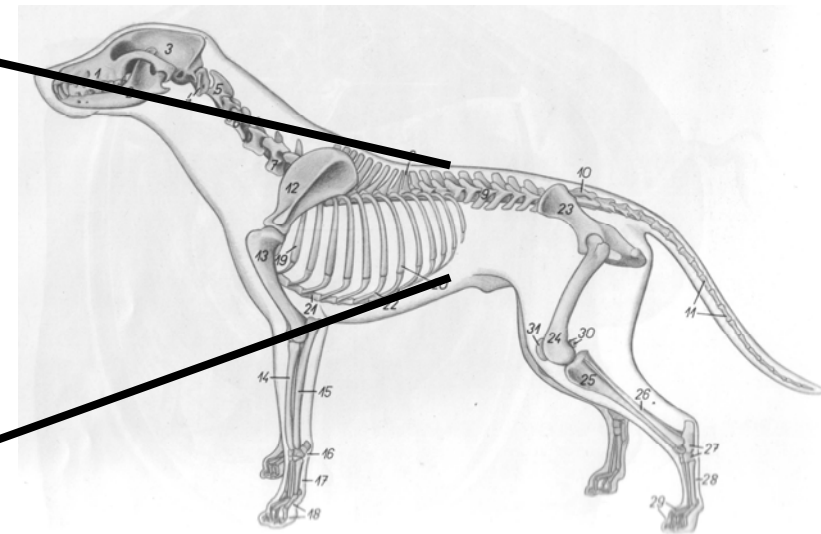
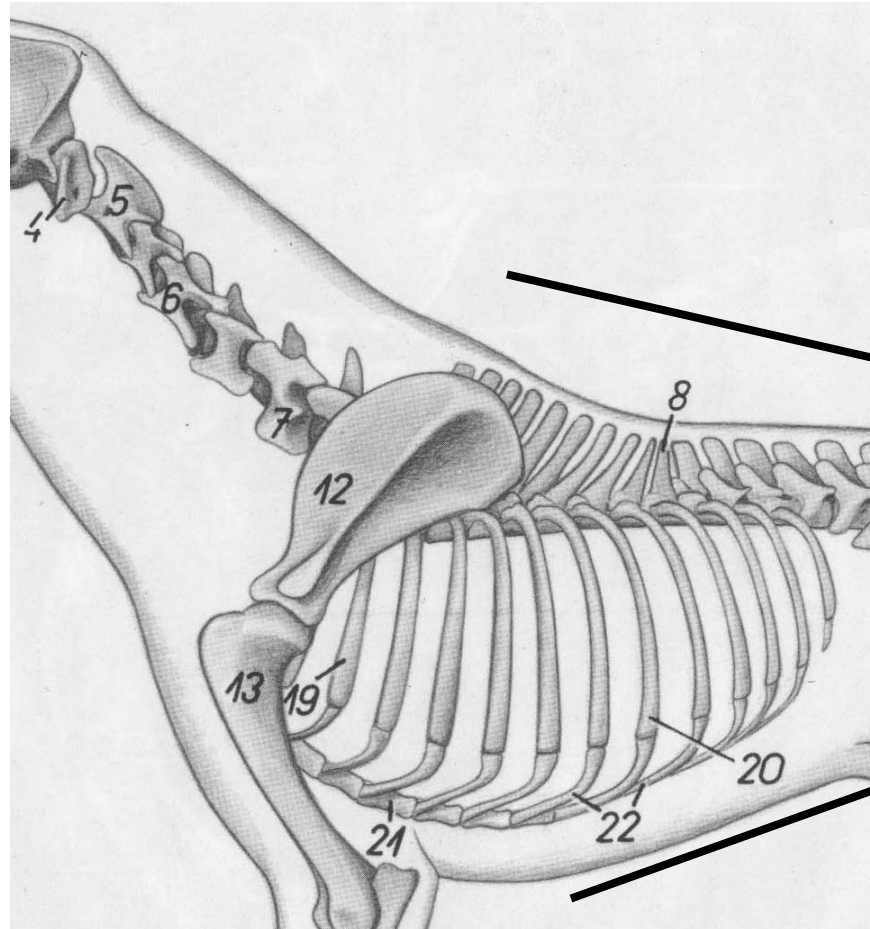
# חיבור רגל קדמית לגוף







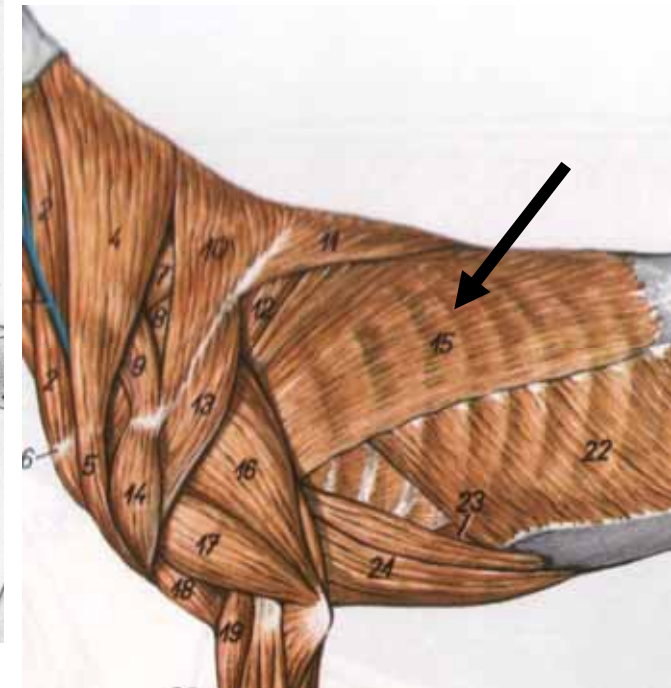
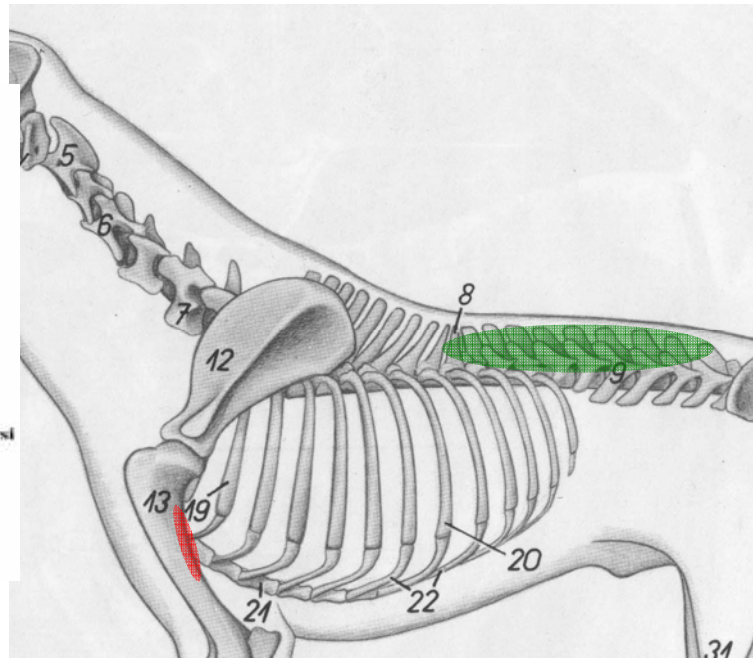
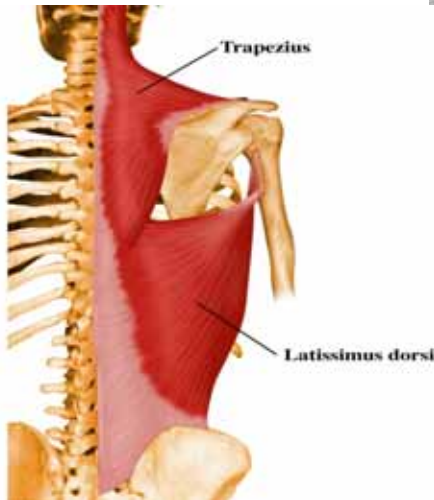
# חיבור רגל קדמית לגוף





# חיבור רגל קדמית לגוף

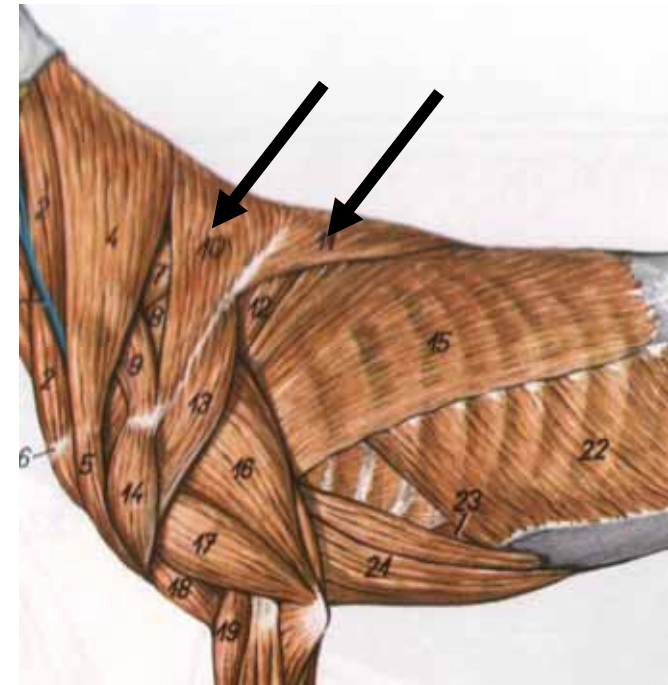
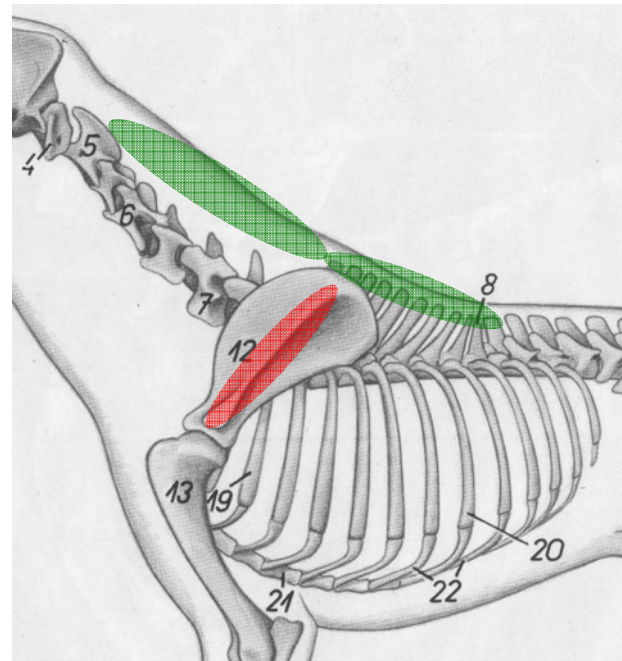
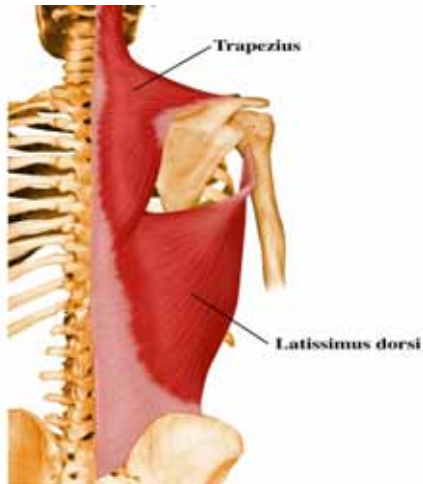
שם	נקודת מוצא Origin	נקודת חיבור Insertion	תפקיד Function
Lattisimus dorsi	גב אחורי (Lumbar)	הומרוס (עצם הזרוע)	תמיכת הגוף, תנועה של רגל קדמית ושל הגוף.





# חיבור רגל קדמית לגוף

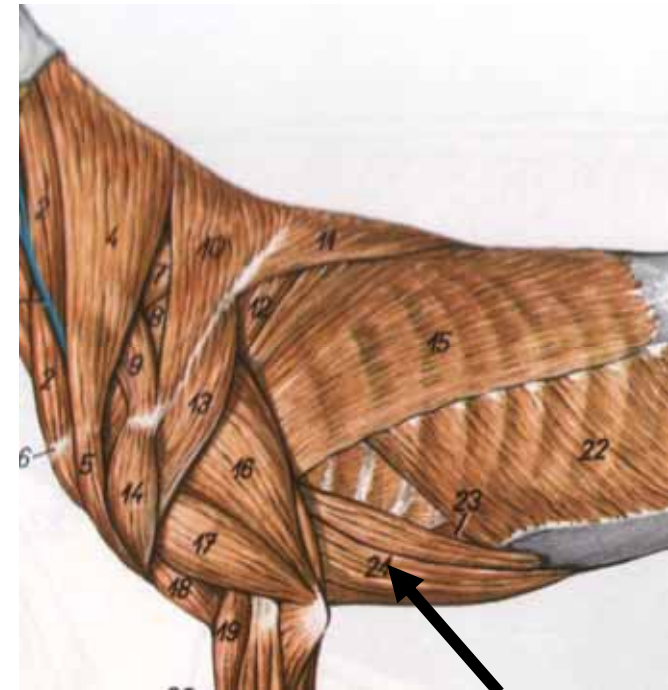
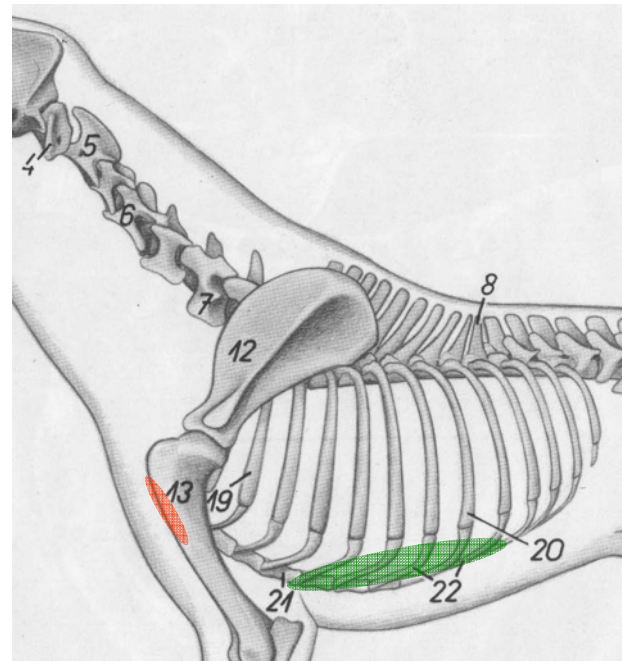
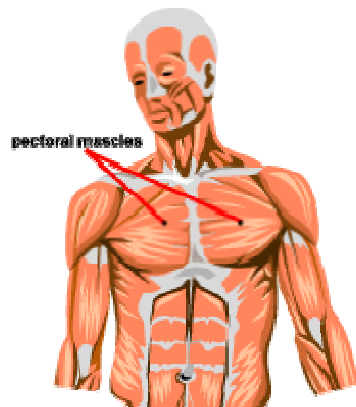
שם	נקודת מוצא Origin	נקודת חיבור Insertion	תפקיד Function
Trapezius	צוואר וגב	סקפולה (עצם השכם)	משיכת הרגל קדימה





# חיבור רגל קדמית לגוף

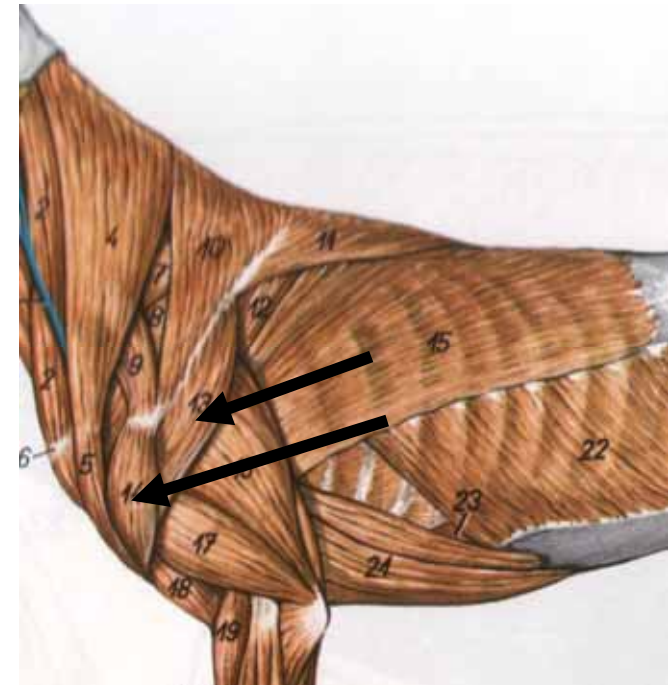
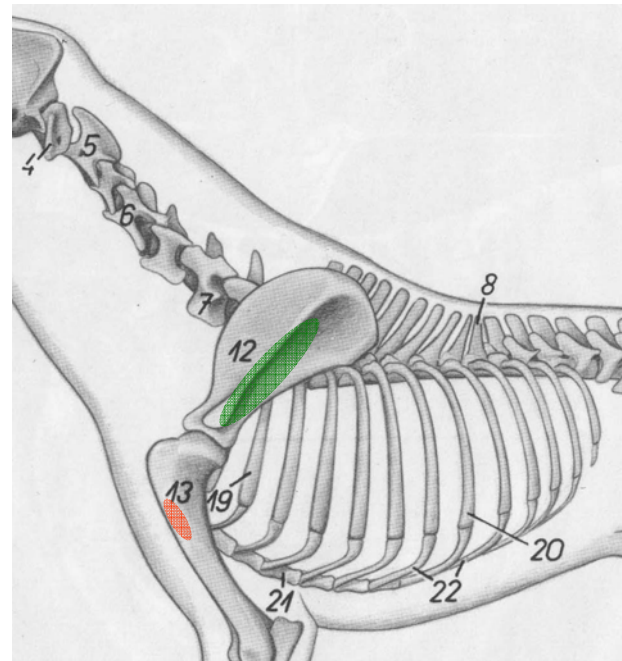
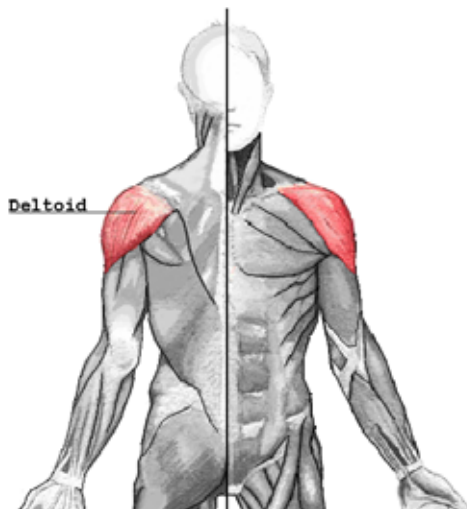
שם	נקודת מוצא Origin	נקודת חיבור Insertion	תפקיד Function
Pectoral	סטרונום (עצם החזה)	הומרוס (עצם הזרוע)	תזוזה של הגוף הרגל ומפרק הכתף





# שרירי רגל קדמית

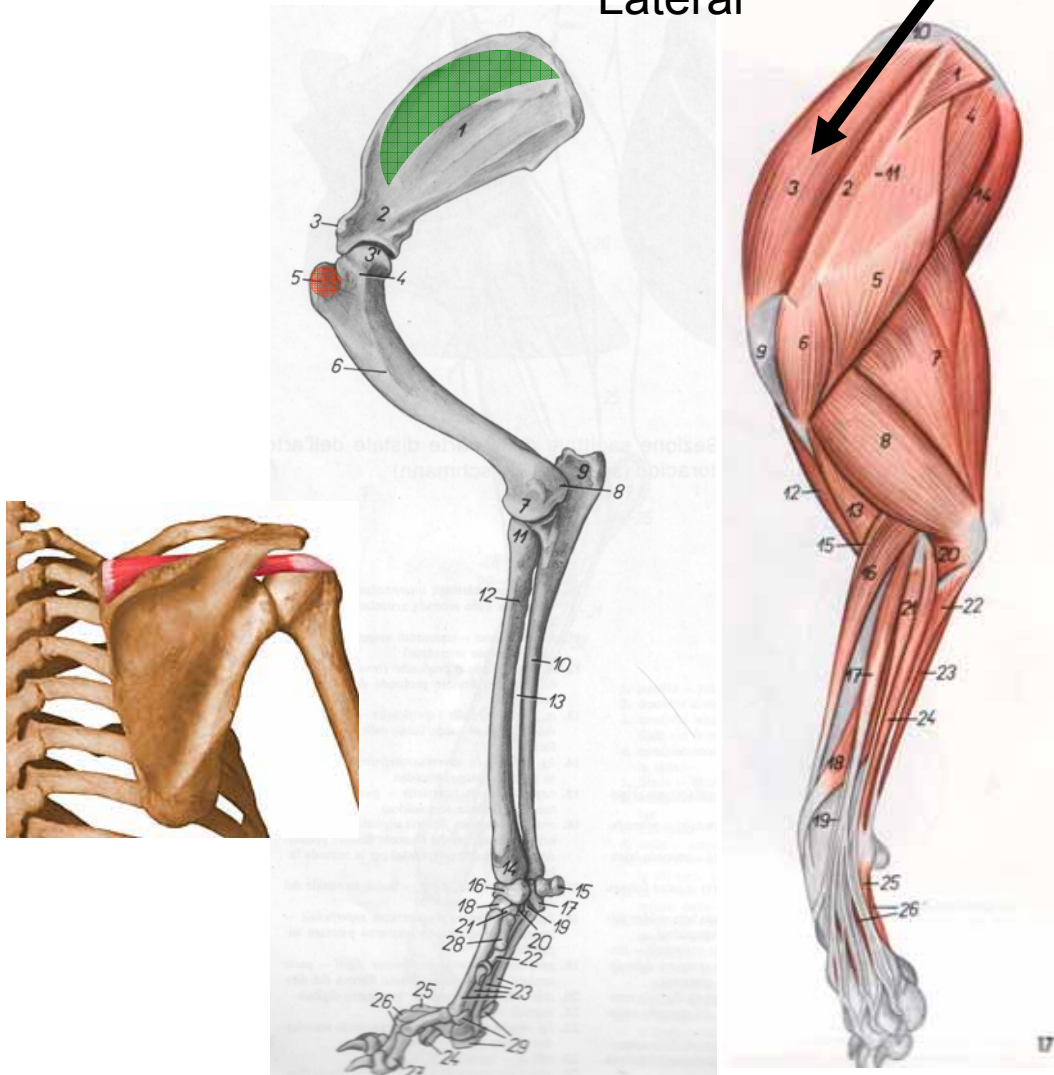
שם	נקודת מוצא Origin	נקודת חיבור Insertion	תפקיד Function
Deltoid	סקפולה (עצם השכם)	הומרוס (עצם הזרוע)	פלקסיה (כיפוף) של מפרק הכתף





# שרירי רגל קדמית

Lateral

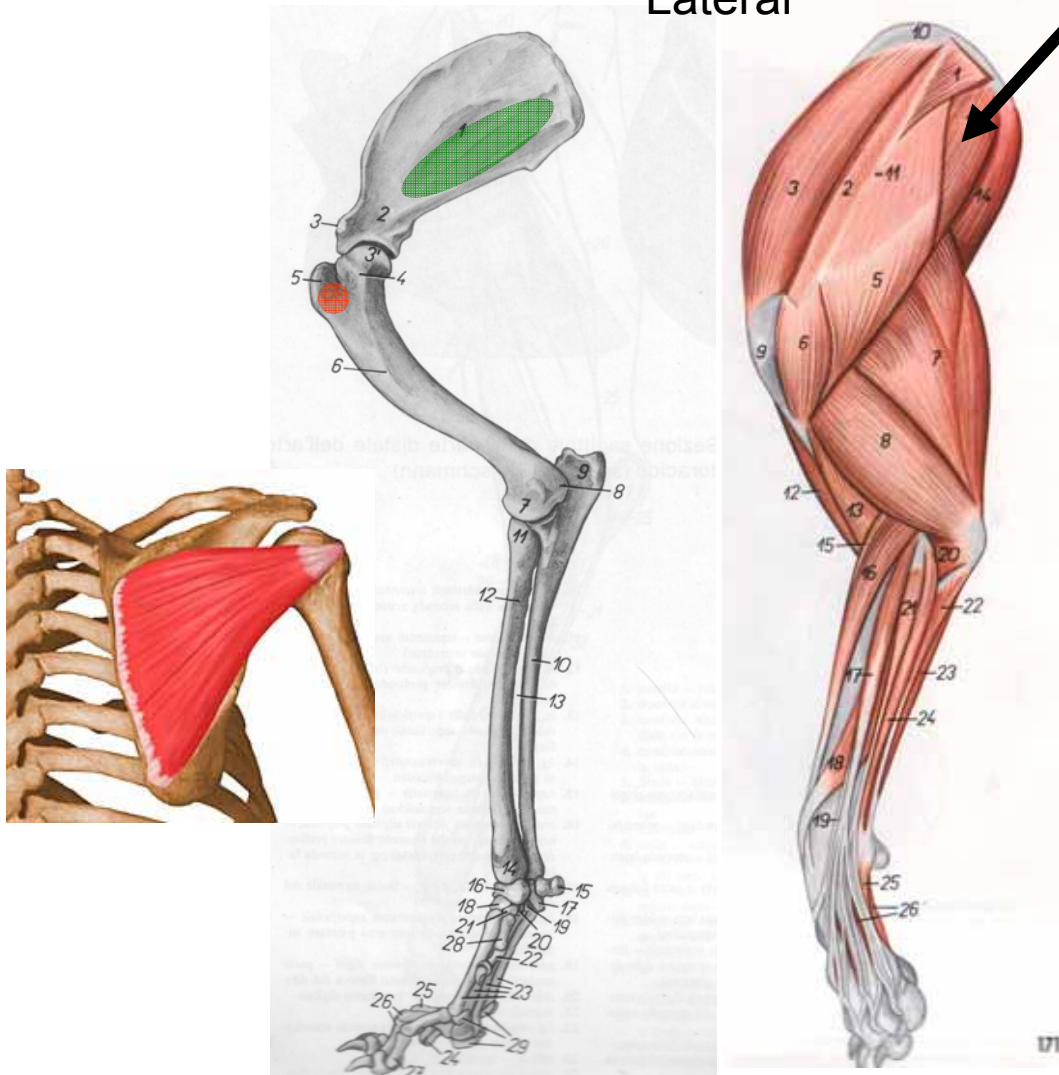


שם	Supraspinatus
נקודת מוצא Origin	סקפולה (עצם השכם) (עצם השכם)
נקודת חיבור Insertion	הומרוס (עצם הזרוע) (עצם הזרוע)
תפקיד Function	אקסטנציה (פשיטה) של הכתף



# שרירי רגל קדמית

Lateral

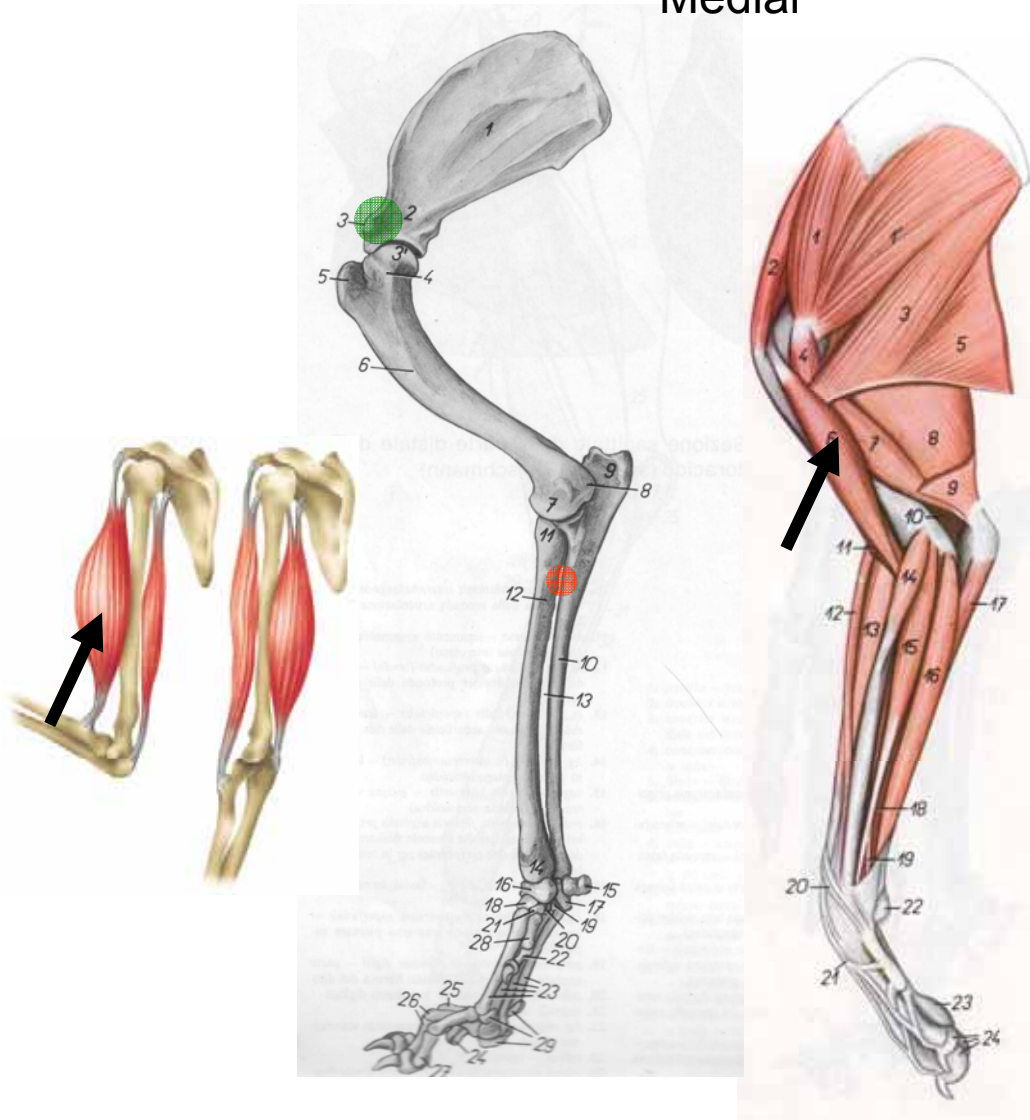


שם	Infraspinatus
נקודת מוצא Origin	סקפולה (עצם השכם) (עצם השכם)
נקודת חיבור Insertion	הומרוס (עצם הזרוע) (עצם הזרוע)
תפקיד Function	תנועות שונות של הכתף



# שרירי רגל קדמית

Medial



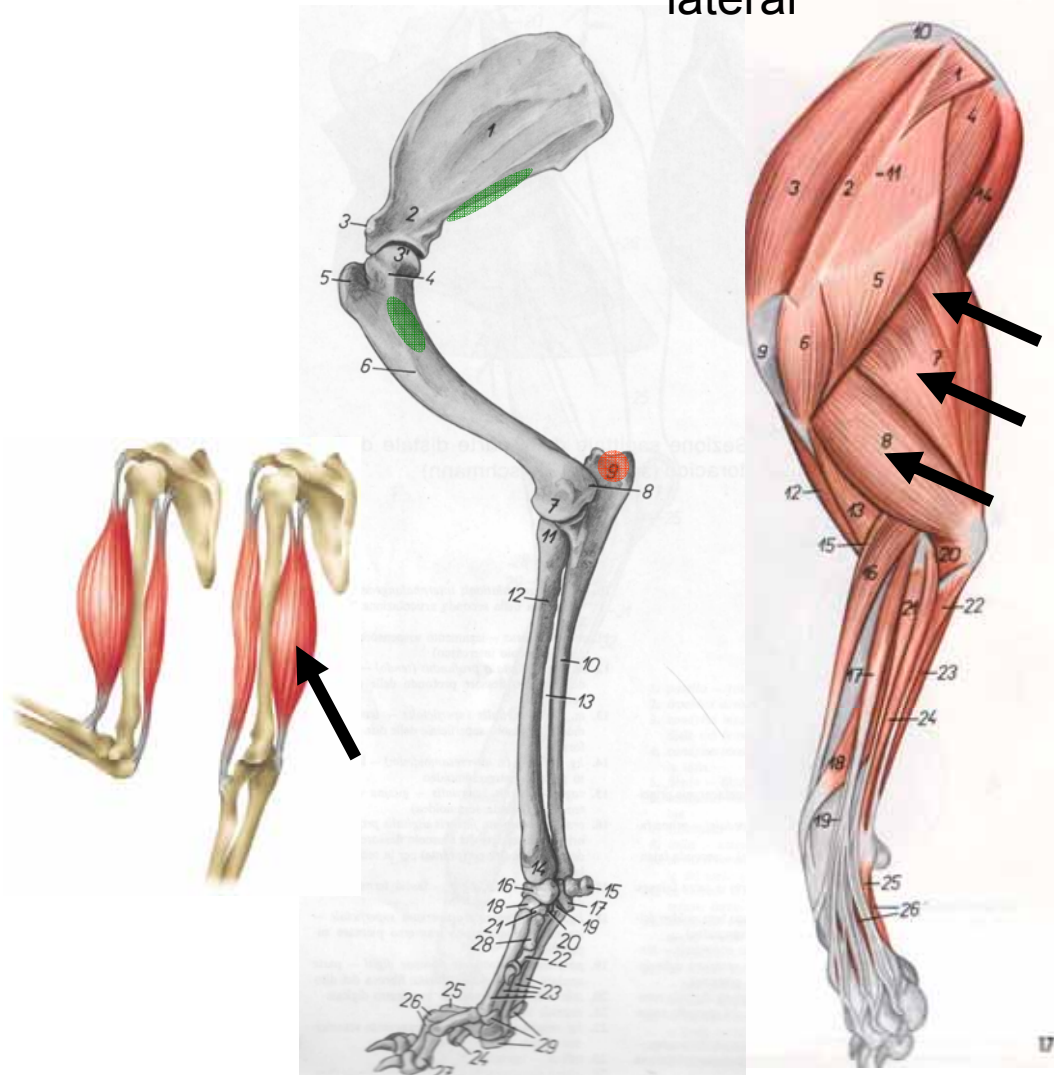
Biceps brachii	שם
סקפולה (עצם השכם)	נקודת מוצא Origin
רדיוס ואולנה (עצמות האמה והגומד)	נקודת חיבור Insertion
פלקסיה של המרפק אקסטנציה של הכתף	תפקיד Function





# שרירי רגל קדמית

lateral

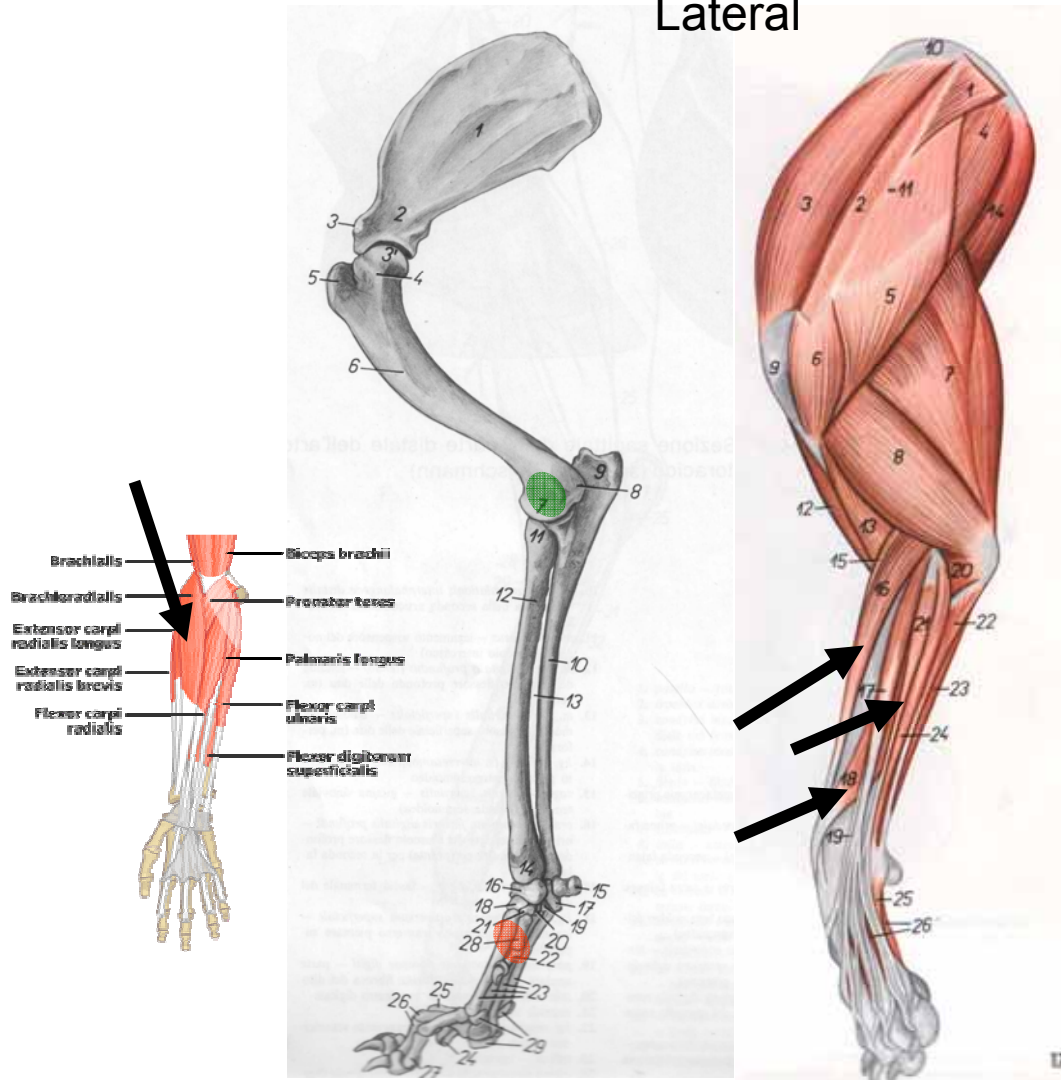


שם	Triceps brachii
נקודת מוצא Origin	1 X סקפולה (עצם השכם) 3 X הומרוס (עצם הזרוע)
נקודת חיבור Insertion	אולנה (עצם הגומד)
תפקיד Function	אקסטנציה של המרפק



# שרירי רגל קדמית - Extensors

Lateral



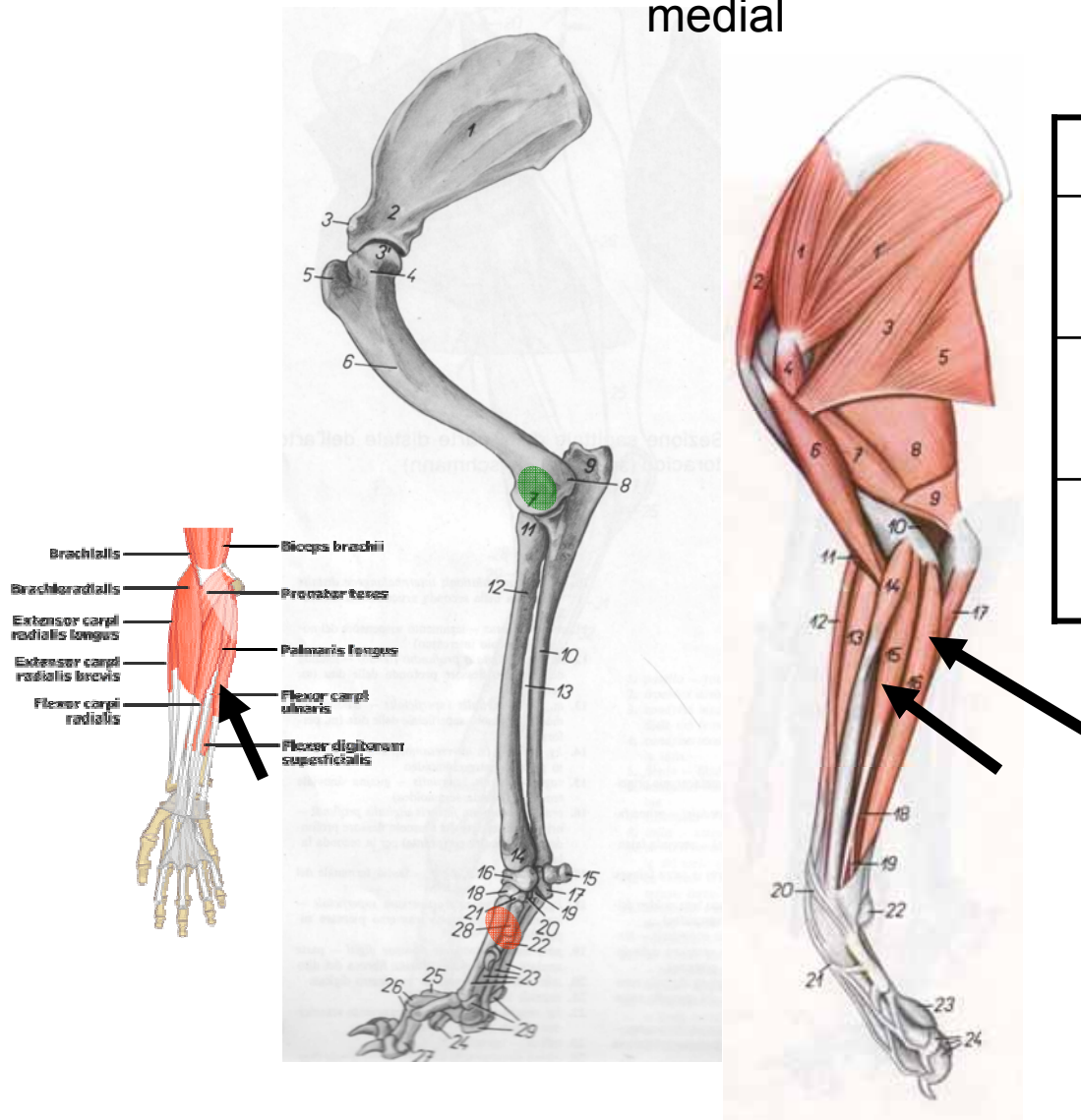
שם	אקסטנסורים של הקרפוס
נקודת מוצא Origin	הומרוס (לטרלי)
נקודת חיבור Insertion	דיסטלית לקרפוס
תפקיד Function	אקסטנציה של הקרפוס

קרפוס = שורש כף היד  
אקסטנסור=פושט



# שרירי רגל קדמית - Flexors

medial



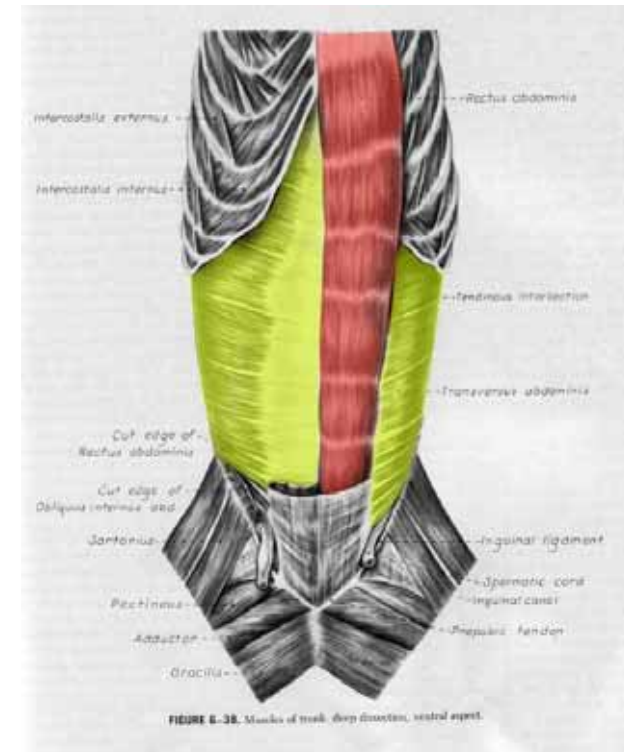
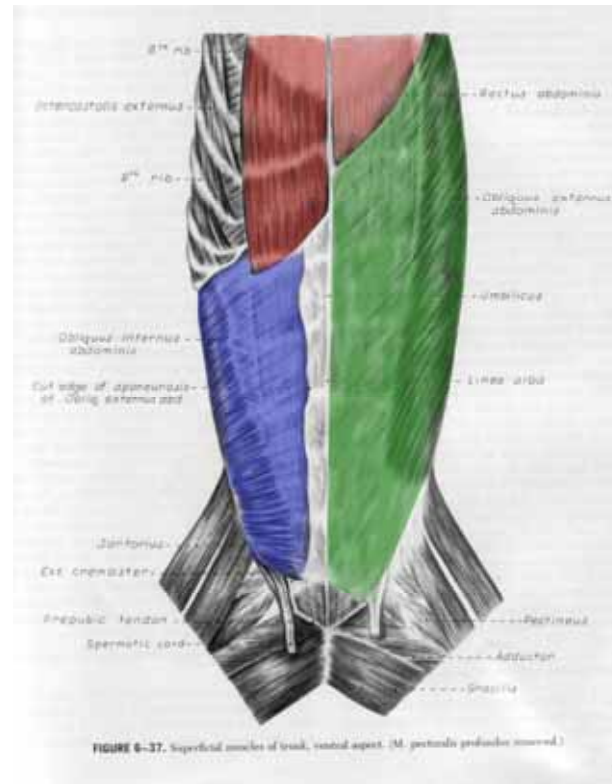
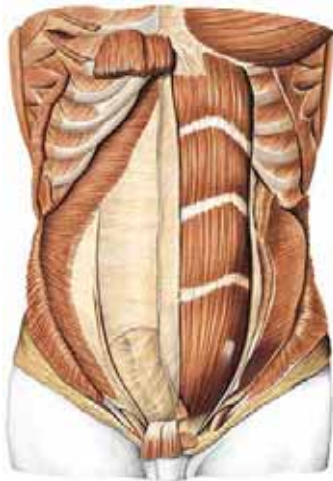
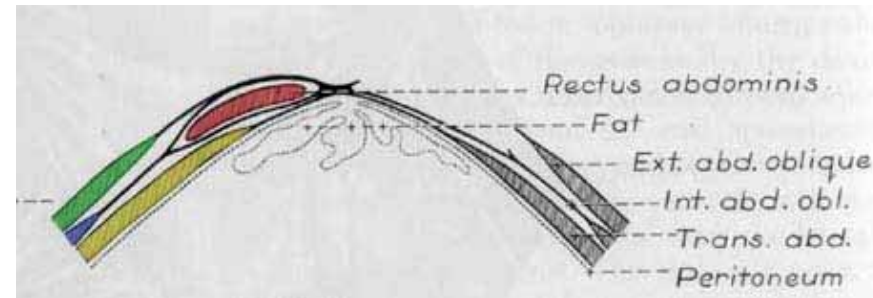
שם	פלקסורים של הקרפוס
נקודת מוצא Origin	הומרוס (מדיאלי)
נקודת חיבור Insertion	דיסטלית לקרפוס
תפקיד Function	אקסטנציה של הקרפוס

קרפוס = שורש כף היד  
פלקסור = מקפל/מכופף



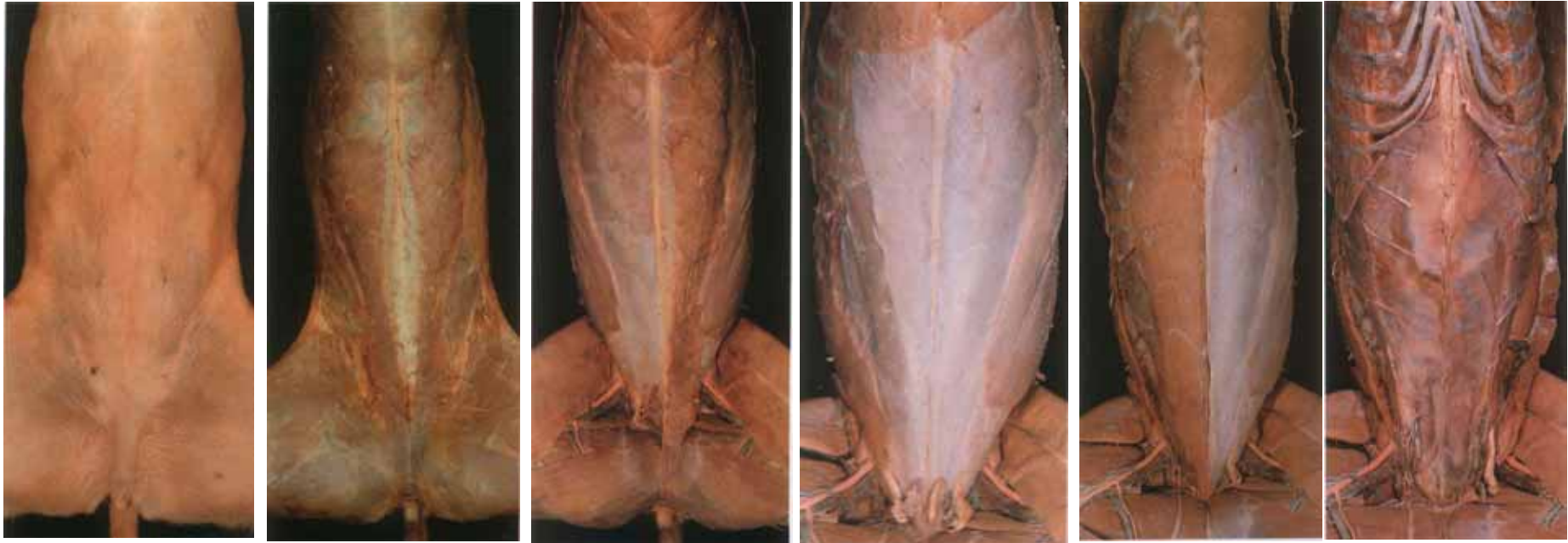
# שרירי הבטן

- **External abdominal oblique**
- **Internal abdominal oblique**
- **Transverse abdominis**
- **Rectus abdominis**





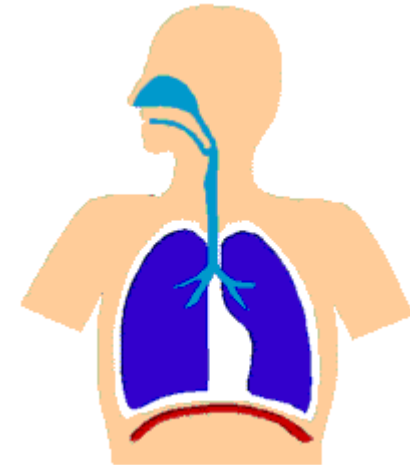
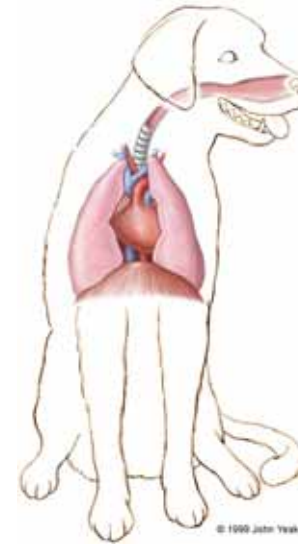
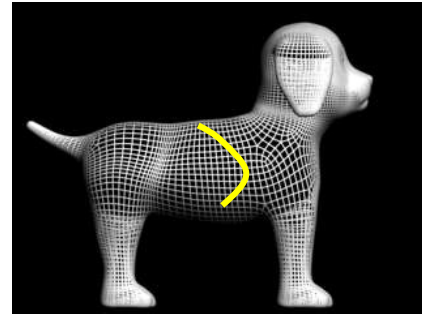
# שכבות קיר הבטן





# שרירי נשימה ובית חזה

Diaphragm (סרעפת)



External Intercostal

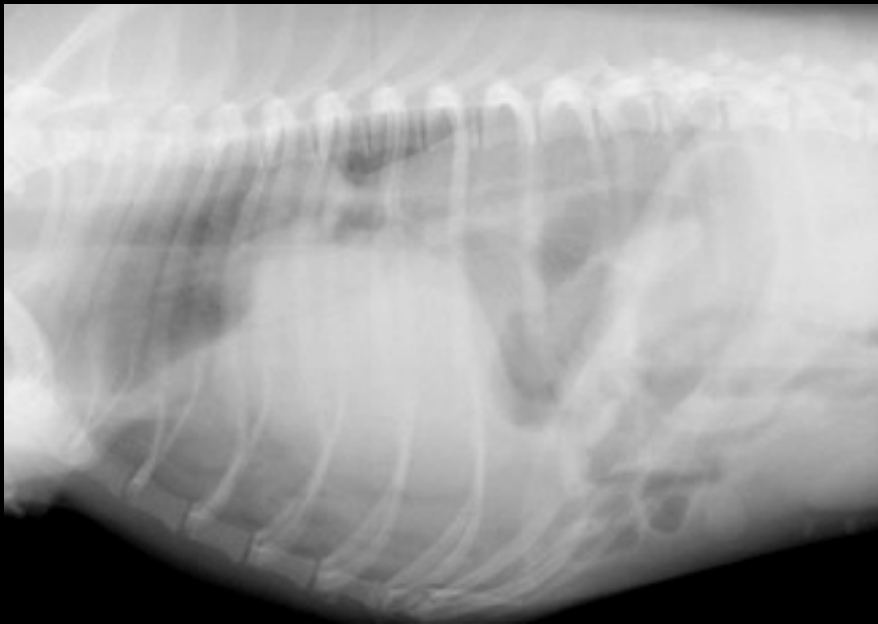


Internal intercostal



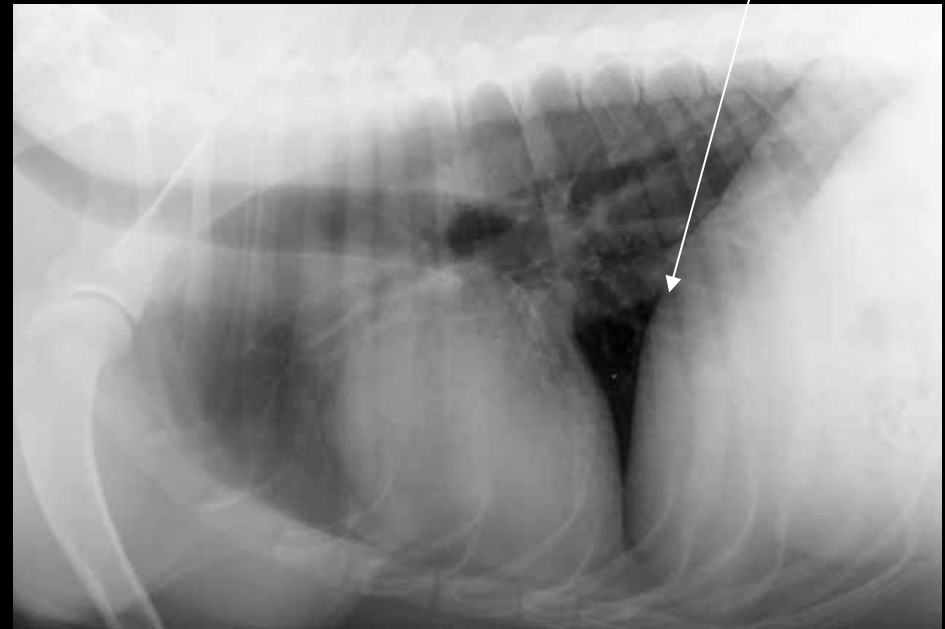
# Diaphragmatic hernia

איפה הסרעפת?



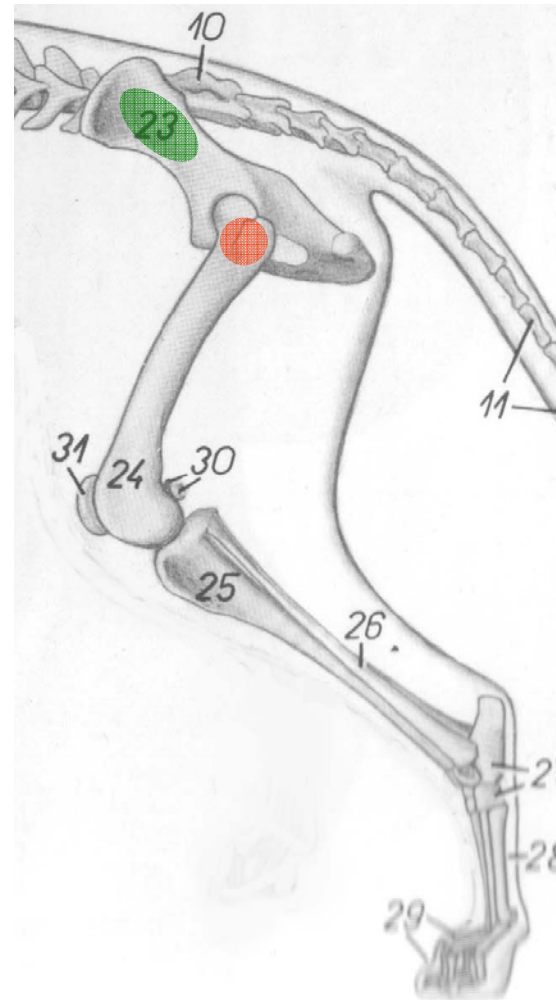
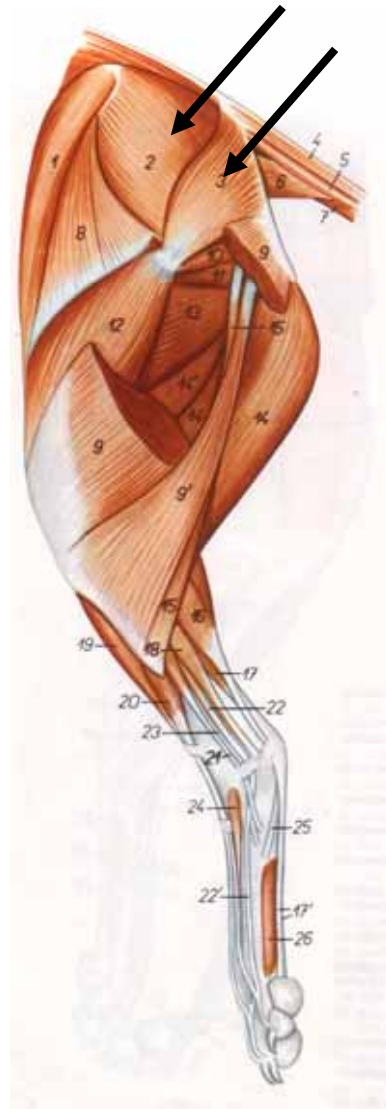
נורמלי

סרעפת





# שרירי רגל אחורית



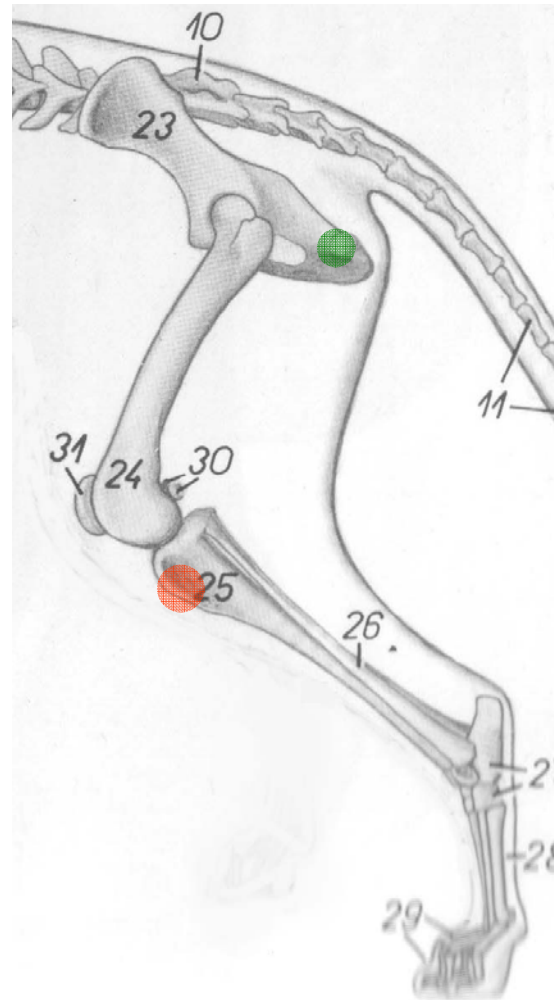
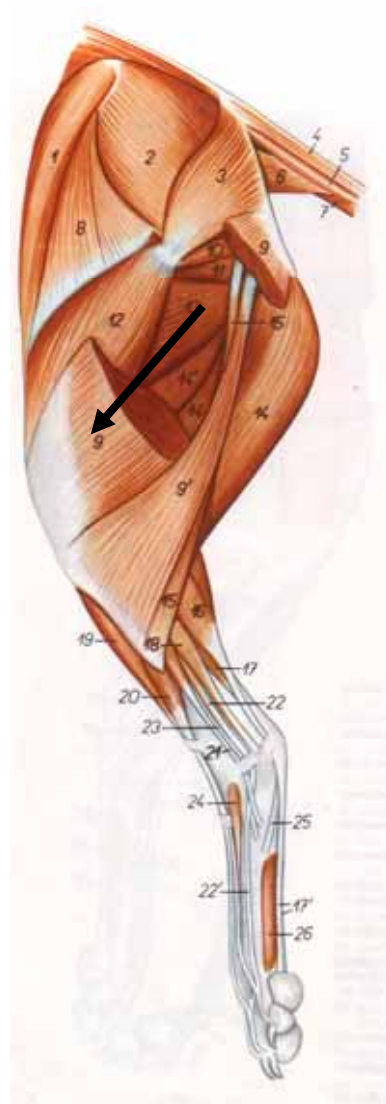
שם	Gluteus
נקודת מוצא Origin	אגן
נקודת חיבור Insertion	פמור (עצם הירך)
תפקיד Function	אקסטנציה של הירך



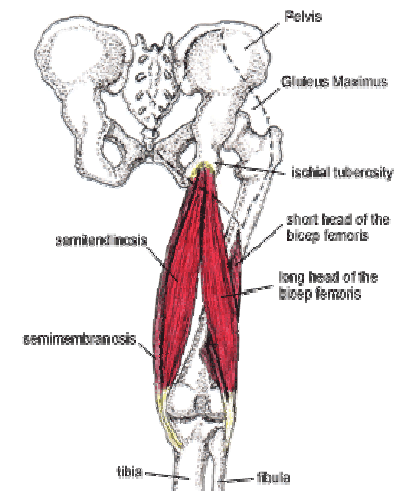




# שרירי רגל אחורית

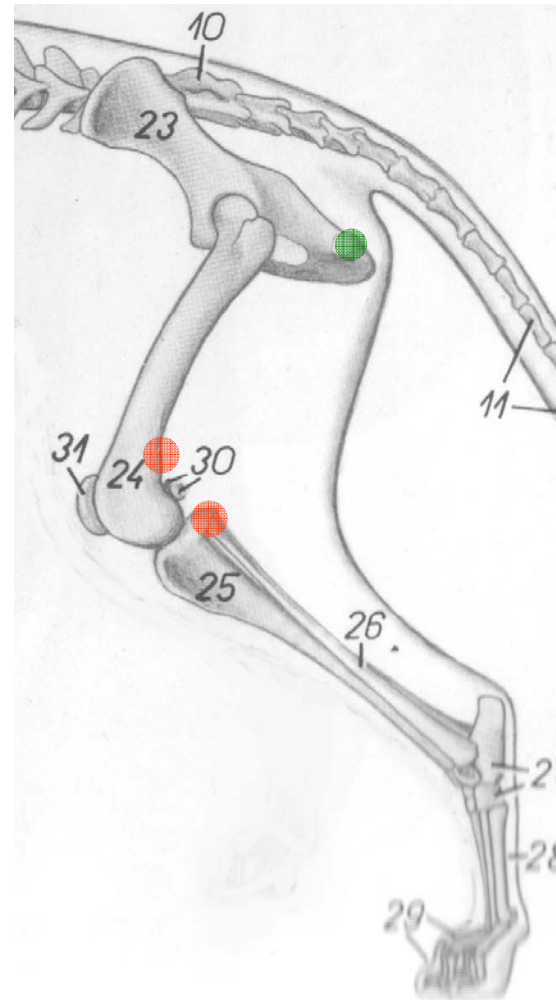
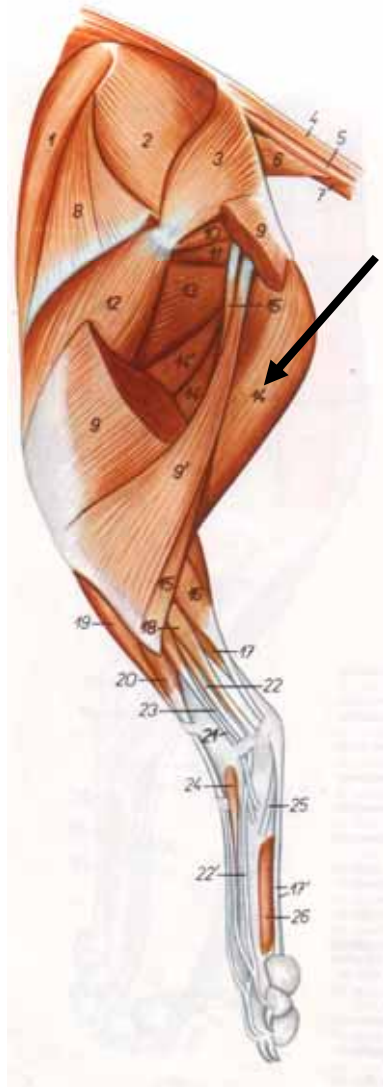


שם	Biceps femoris
נקודת מוצא Origin	אגן
נקודת חיבור Insertion	טיביה (שוקה)
תפקיד Function	אקסטנציה של הירך פלקסיה של הברך

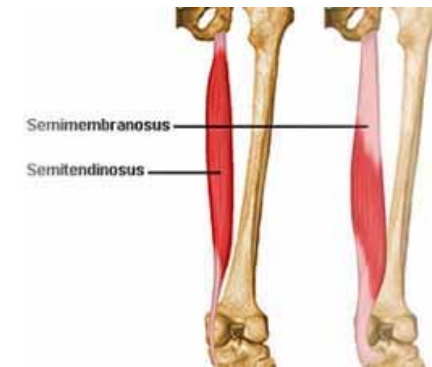




# שרירי רגל אחורית

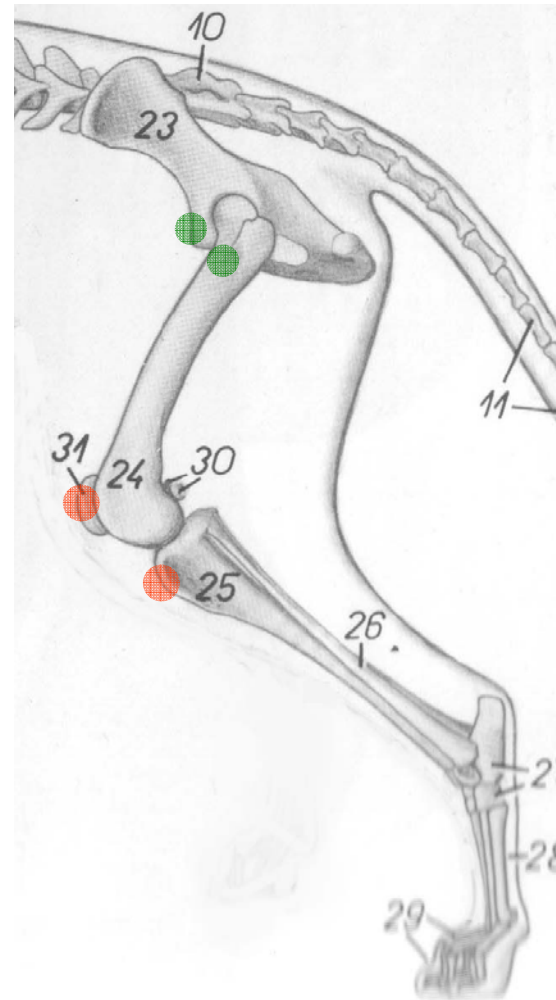
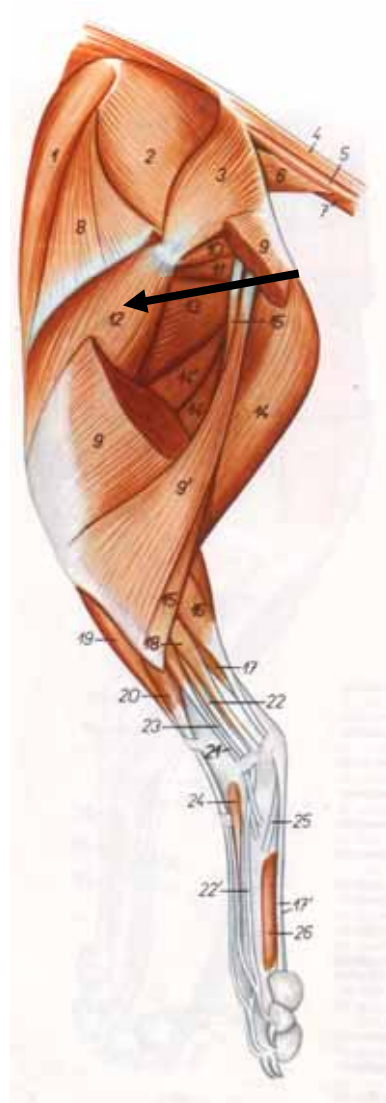


Semitendinosus	שם
Semimembranosus	שם
אגן	נקודת מוצא Origin
פמור (עצם הירך) טיביה (שוקה)	נקודת חיבור Insertion
אקסטנציה של הירך פלקסיה של הברך	תפקיד Function





# שרירי רגל אחורית



quadriceps	שם
אגן, פמור (עצם הירך)	נקודת מוצא Origin
טיביה (שוקה)	נקודת חיבור Insertion
אקסטנציה של הברך	תפקיד Function

