



עזרה ראשונה בפינת חי





הקדמה



• עקרונות:

- בטיחות ! בע"ח ב – Stress
- לשמור על עצמנו והסובבים!!
- בידוד בע"ח והרגעתו
- תרופות – רק באישור וטרינר
- קריאה \ התייעצות עם וטרינר בהקדם





ערכת עזרה ראשונה



- חומרי חבישה
- תרופות
- נוזלים
- כירורגיה
- חומרי חיטוי
- חומרים שונים
- טלפונים שימושיים
- שימוש גם לבני אדם!



ערכת עזרה ראשונה

• חומרי חבישה

▪ פדים, גאזות

▪ צמר גפן

▪ תחבושת גאזה

▪ תחבושות אלסטיות

▪ פלסטר דביק

▪ תחבושות דביקות (צבעוני)





ערכת עזרה ראשונה

- תרופות (דוגמאות)
 - הרגעה ושיכוך כאבים
 - מורפין, רומפון, קטמין, ACP, ואליום, אופטלגין
 - אנטיביוטיקות
 - TMS, Pan-strep, ביטריל, טיפות עיניים, סינטומיצין
 - סטרואידים, NSAIDS
 - אנטיהיסטמינים
 - החייאה
 - אפינפרין (אדרנלין), אטרופין, דוקסופראם
 - גורמי הקאה (emetics)
 - אפומורפין, רומפון
 - אנטיפרזיטרים (שמפו, Ivomec)



ערכת עזרה ראשונה



• נוזלים

▪ הרטמן (LRS)

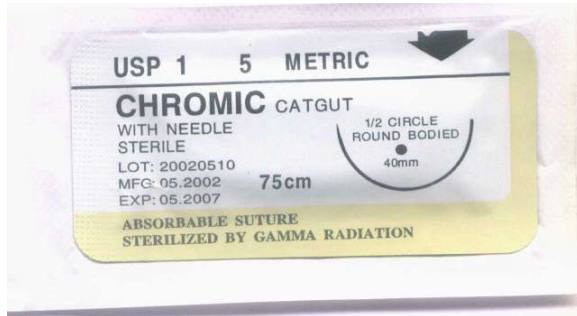
▪ סליין

▪ דקסטרז





ערכת עזרה ראשונה



• כירורגיה

▪ Needle holder

▪ מספריים

▪ מחטים

▪ חוטמים

▪ סקלפל





ערכת עזרה ראשונה

• חומרי חיטוי

- פולידין (תמיסה, ספריי)
- כלורהקסידין (Septal scrub)
- חומרי חיטוי לכלובים (גלוטולין)





ערכת עזרה ראשונה

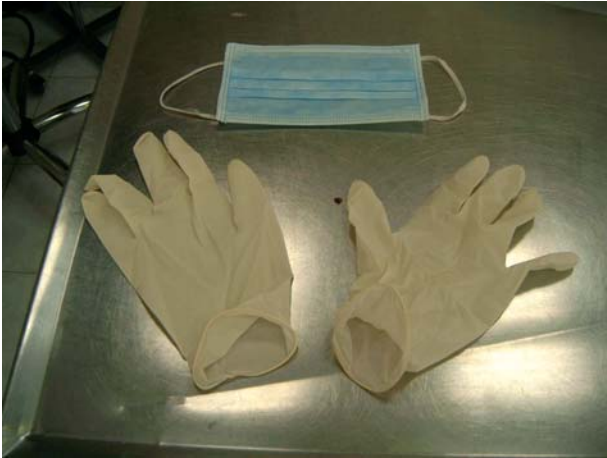


• חומרים שונים

- מד חום
- מזרקים
- מחטים
- טרוקאר
- טובוס
- Splint
- חסמי ורידים ועורקים
- קופסאות שתן, צואה
- תרבית פטריות
- זכוכיות נושא
- Swabs



ערכת עזרה ראשונה



• חומרים שונים (המשך)

- כפפות
- כיסויי פה
- ויגוזין (תוסף מזון)
- כלובים לבידוד
- מזון רפואי (a/d, l/d)
- משחות (משושה)
- מיקרוסקופ \ צבעים



שוק - Shock

• בעית פרפוזיה (כשל במחזור הדם)

• סוגי שוק:

▪ Hypovolemic (תת נפחי)

▪ היפוקסיה

▪ Cardiogenic (לבבי)

▪ ספטי, אנפילקטי, מכת חום

• סימני שוק:

▪ ריריות חוורות, CRT מוארך

▪ נשימה וקצב לב מהירים

▪ קצוות גוף קרים

▪ בע"ח אפטי





טיפול בשוק

- **Airway, Breathing, Cardiovascular**
- **עצירת דימומים**
- **חימום**
- **הגבהת החלק האחורי**
- **הבאה במהירות האפשרית לוטרינר**
- **אין לתת מזון שתיה או תרופות**





- **A** AIRWAY+BREATHING. Nose, mouth, trachea, thoracic inlet, all lung fields.
- **C** CARDIOVASCULAR. MM, CRT, toe-web-temperature, pulse, heart tones.
- **R** RESPIRATORY. Breathing effort, auscultation, percussion.
- **A** ABDOMEN. Wounds, bruising, palpation, pain, distention, abd. Trauma.
- **S** SPINE. Fractures, wounds, bruises, pain.
- **H** HEAD. Nose, face, jaw, teeth, eyes, ears, tongue, pharynx.
- **P** PELVIS. Iliac wings, tuber ischii, coxii, rectum, genitals.
- **L** LIMBS. Wounds, fractures, joints, pulses.
- **A** ARTERIES+VEINS.
- **N** NERVES. LOC, Cranial nerves, spinal function, peripheral nerves.



מה לעשות?

- בדיקת דרכי אויר פנויות (עצם תקועה בגרון)
- בדיקת כלל הגוף לפציעות ודימומים
- מינימום תזונה
- העברה לאזור מבודד קריר ושקט



דימומים

- מעל 1% ממשקל גוף (סוס – 5L ציפור 5cc)
- סימנים:

- דימום נראה לעין

- שוק (דימום פנימי)

- טיפול לפני הגעת וטרינר:

- הרגעת בע"ח

- לחץ ישיר על הפציעה

- הרמת אבר פצוע

- תחבושת \ חסם עורקים

- אין לתת שתיה\מזון לפה

- פנייה לוטרינר







פציעות

• מתי צריך וטרינר (דוגמאות):

- אם יש ספק
- סימני שוק, דימום מסיבי או לא נפסק מעל 15 ד'
- סימני כאב
- דרושים תפרים (עומק)
- דקירות באזור בטן או בית-חזה
- גוף זר בפצע
- חשש לפגיעה פנימית (פגיעת מכונית, נשיכות)
- פצע נפוח, אדום, מוגלתי





פציעות

- **טיפול ראשוני לפני הגעת הוטרינר:**

- שטיפה (מי מלח, נוזל סטרילי, מים)

- בידוד, הרגעה, שמירת אזור נקי

- טיפול במידה שהדימום לא נפסק

- **טיפול כללי:**

- גילוח המקום

- חיטוי (כלורקסידין, יוד)

- חבישה (למשל באזור דריכה)





חבישת פצעים - כללי

- פסי פלסטר
- שכבה ראשונה על הפצע (גאזה)
- חבישה מלמטה (דיסטלי) למעלה (פרוקסימלי)
- שכבה שנייה – צמר גפן \ Nissan
- שכבה שלישית תחבושת גאזה לא אלסטית
- שכבה אחרונה – תחבושת אלסטית/נדבקת





- ניקוי הפצע
- שכבה ראשונה לא דביקה





- שכבת צמר גפן \ Nissan
- מלמטה למעלה (דיסטלי לפרוקסימלי)





- תחבושת גזה לא אלסטית הדוקה (לא מאוד)
- מדיסטלי לפרוקסימלי





- תחבושת אלסטית \ דביקה
- השארת (שתי) אצבעות בחוץ





כויות

- בד"כ דרושה התערבות וטרינר
- טיפול לפני הגעת וטרינר:
 - שטיפה (כוויה כימית), מקום קריר, בידוד והרגעה





שברים



• סימנים

- צליעה
- כאב
- נפיחות
- עוות צורה
- קריפיטציות



שברים

• סוגי שברים

▪ פתוח

▪ סגור

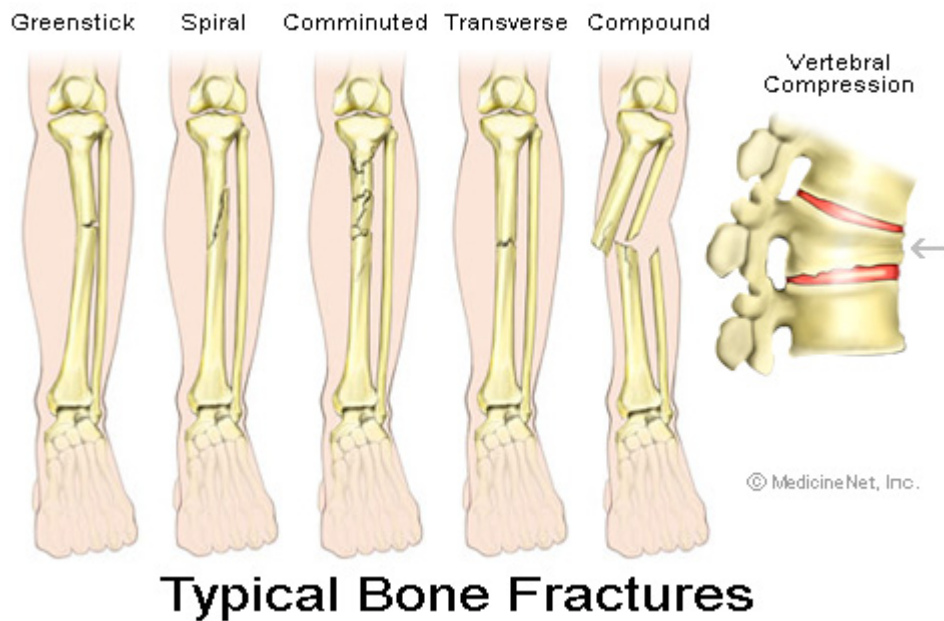
▪ Green stick

• תאור שבר

▪ עצם

▪ צורה

▪ פשוט/מורכב





שברים – טיפול ראשוני



• טיפול לפני הגעת הוטרינר:

- הרגעה
- הפסקת דימום חיצוני
- שבר פתוח – שטיפה
- קיבוע ראשוני זמני

• טיפול וטרינר :

- צילום
- קיבוע קבוע





שברים – קיבוע ראשוני

- מתחת לברך/מרפק

- Robert Jones

- מפרק מעל ומפרק מתחת

- ריפוד רב

- אזורים אחרים





קיבוע ראשוני – Robert Jones

- טיפול בפצעים – שטיפה ופדים
- שכבת מצר גפן (לחלק ל – 2)
- עובי – עד פי 6 מהרגל
- מפרק מעל ומפרק מתחת





קיבוע ראשוני – Robert Jones

- גאזה לא אלסטית – להדק!
- רעש של מלון בנקישה





קיבוע ראשוני – Robert Jones

- תחבושת אלסטית \ פלסטר דביק

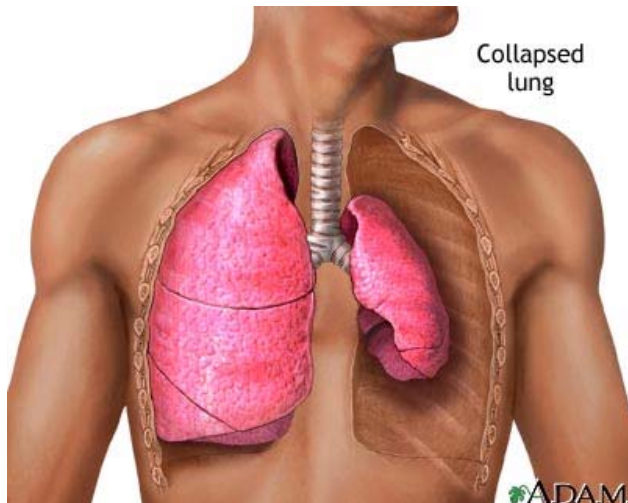




פציעות בית חזה

- נגיחות
- פציעה מגוף זר (מוטות)
- סכנה מיידית:

▪ Pneumothorax (חזה אוויר)





פציעות בית חזה

- סימנים לחזה אוויר

- קשיי נשימה (dyspnea)

- Orthopnea, פה פתוח

- נשימות מהירות ושטחיות

- טיפול ראשוני לפני הגעת וטרינר:

- הרגעה, בידוד

- חבישת בית חזה





פציעות בית חזה

• חבישה





הרעלות



• מניעה!

• דוגמאות להרעלות

- רעל עכברים (מונע קרישה)
- זרחנים אורגנים (ריסוס)
- נגד רכיכות (מטאלדהיד)
- צמחים רעילים (הרדוף, כלח, עוקץ העקרב)

• סימנים

- תלויים בסוג הרעל
- תופעות עצביות (רעידות, ריור)
- דימומים
- אפטיה, הקאות, שלשולים



טיפול

- לפני הגעת וטרינר:
 - סילוק הרעל
 - הרגעה ובידוד בעלי החיים
 - עידוד הקאה – על פי הנחיות וטרינר
- להיזהר מחשיפה לחומר, לשמור תווית
- אין לעודד הקאה כאשר
 - חומר חומצי/בסיסי
 - חיה לא בהכרה
 - פרכוסים



טיפול

• עידוד הקאה – על פי הוראות וטרינר

- בליעה לפני זמן קצר (עד 4 שעות)
- מי חמצן 3% 5-15ml
- דטרגנט נוזלי לשטיפת כלים - 3 כפיות בכוס מים פושרים - 10 מ"ל/ק"ג. (לא בחומרים למדיח).
- תמיסת חרדל - 1-2 כפיות אבקת חרדל בכוס מים פושרים - 10 מ"ל/ק"ג.
- תמיסת מי מלח רוויה פושרת 1-4 כפות.



הכשת נחש



• מניעה!

• סימנים

▪ נפיחות (בצקת)

▪ סימנים עצביים (ריזור, חולשה, רעידות, התמוטטות)

▪ קשיי נשימה

▪ שתן דמי





הכשת נחש - טיפול

- הרגעה
- לא למצוץ, לא לחתוך ולא לחסום!
- לפני הגעת וטרינר:
 - הרגעה, בידוד, למנוע תנועה
 - בסכנת חנק – טרכיאוסטום!





מכת חום



• מניעה!

• סיבות

▪ פעילות, חום, מבנים לא מאווררים

• סימנים

▪ הקאות, ריור

▪ נשימה מהירה

▪ גוף חם

▪ סימנים עצביים



מכת חום - טיפול

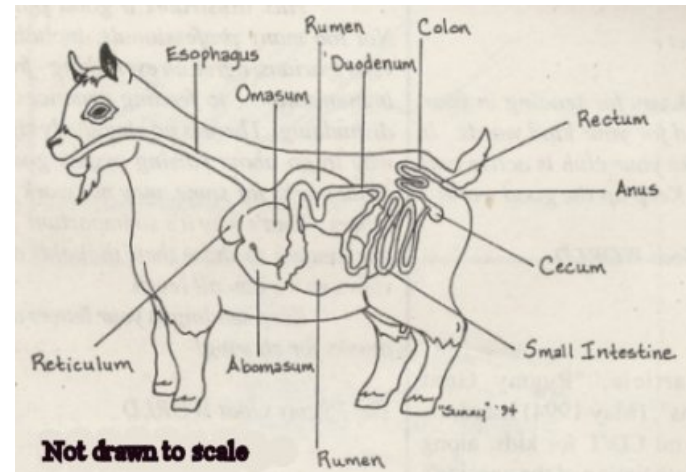
- העברה למקום קריר
- לא לקרר יותר מידי!
- קירור עם קרח עטוף במגבות
- מאוורר
- הצעת כמויות קטנות של מים קרים





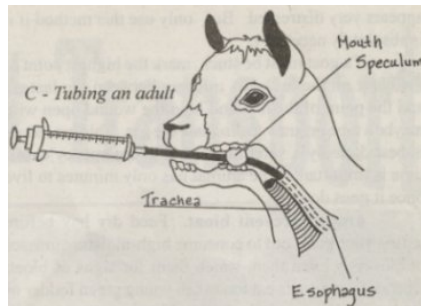
אכילה גסה

- מעלי גירה – התנפלות על מזון עשיר פחמימות
- אכילת מזון מרוכז (תערובת עתירת פחמימות)
- תסיסה בכרס





אכילה גסה

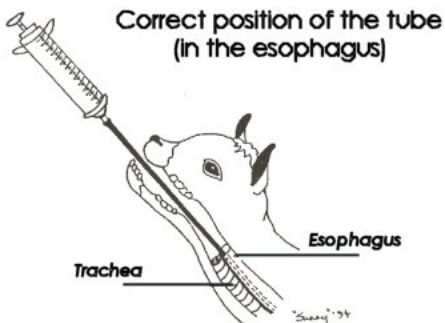


סימנים

- בטן נפוחה
- כאב בטן
- קשיי נשימה
- שכיבה
- מוות!

טיפול ראשוני (עפי' וטרינר)

- הגמעה - שמן/אמה
- טרוקר \ Ruminotomy
- צינור קיבה



צניחת רחם



- יציאה של הרחם מהנרתיק

- לאחר המלטה

- טיפול עד הגעת וטרינר:

- שטיפה\ניקוי

- עטיפה – שמירת נקיון

- בידוד במקום נקי



פעולות שונות



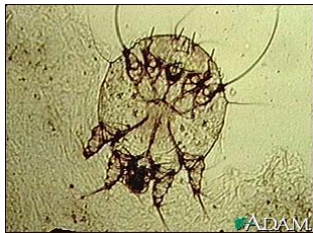
• מגרד עור

- סקלפל
- זכוכית נושא
- שמן
- מיקרוסקופ





סקאביאס

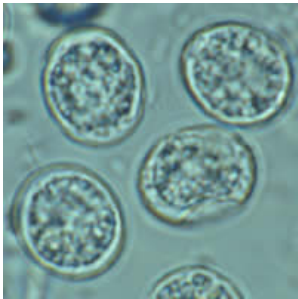


Sarcoptes scabies

- מדבק! (זאנוזה)
- סימנים:
 - מגרד מאוד
 - התעבות עור
- אבחנה
 - מגרד
- טיפול (עם כפפות)
 - בידוד
 - הזרקת Ivermectin (על פי וטרינר)



בדיקות שונות



• בדיקת צואה

- תולעים
- חד תאים (קוקסידיה, אמבה)
- קלמידיה בציפורים (זואנוזה!)
- חיידקים (סלמונלה)



בדיקות שונות



- SWAB
- תרבית ורגישות
 - אוזניים
 - קנה





מיקרוסקופ

