



קורס עוזרי וטרינר

מחזור 2016

מבחן סוף הקורס דצמבר 2016

מועד א'

במבחן זה 23 שאלות מהן יש לענות על 20 בלבד! רוב המבחן שאלות אמריקאיות ורק תשובה אחת נכונה ביותר מבין כולן. הפנייה בלשון זכר היא גם לנקבה.

בהצלחה

1. מהו המשפט הנכון לגבי חוטי תפירה?

- א. Cat-Gut הינו חוט לא נמס המשמש לתפרי עור
- ב. ניילון הינו חוט נמס המשמש לתפרים באברים פנימיים בלבד
- ג. ניילון 3-0 הינו חוט דק יותר מאשר ניילון 2-0
- ד. Cat-Gut 3-0 הינו חוט קצר יותר מאשר Cat-gut 2-0



2. לסמן את המשפט הנכון:

- א. Fad זו מחלת עור הנגרמת מקרציות.
- ב. במחלת ההיפרתיירואידיזים יש עליה בייצור ההורמון t4.
- ג. קאלציום מפרק את מאגרי הגלוקוז ומזרים גלוקוז לדם.
- ד. ההיפופיזה ממוקמת בצוואר משני צידי קנה הנשימה.



3. מהי ציסטיטיס?

א. דלקת בשלפוחית השתן

ב. דלקת מוגלתית קשה ברחם

ג. דלקת מוגלתית קשה בכבד

ה. דלקת בלחמית העין.

4. השווה בין קבוצות החומרים הבאים (לסמן בכל טור + או -):

תכונה	אנטיביוטיקה	קורטיקוסטרואידים	אנטימיקוטיקה	NSAID
-------	-------------	------------------	--------------	-------

אנטיאיןפלטוריים

אנטיפירטיים

אנלגטיים

נגד אלרגיה

נגד שוק

נוגדי פטריות

נגד חיידקים

5. מהו המשפט הנכון ביותר מבין המשפטים הבאים:

א. בבדיקת דם כללית לספירה וביוכימיה נבדוק: WBC, RBC, אנזימים שונים בדם,

מינרלים ואלקטרוליטים, גלוקוז, BUN, וחומרים אחרים.

ב. בספירת דם נבדוק אך ורק תאי דם לבנים ואבחנה מבדלת ביניהם.

ג. בבדיקת דם בודקים אך ורק תאי דם אדומים ואבחנה מבדלת ביניהם.

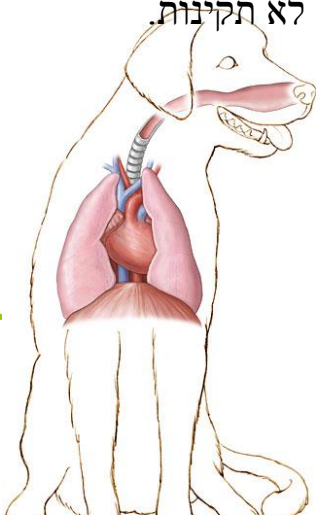
ד. ספירה וביוכימיה עושים בבדיקת שתן ולא בבדיקת דם.

ה. אם BUN גבוה זה סימן שהכליות לא תקינות, ואם הוא נמוך סימן שהכבד לא תקין.

ו. אם BUN גבוה זה סימן שהכבד לא תקין ואם הוא נמוך זה סימן שהכליות לא תקינות.

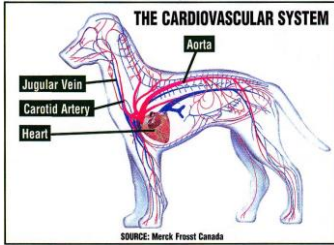
ז. משפטים א' ו ה' בלבד נכונים.

ח. משפט א' בלבד נכון.





6. קולות חרחור ובעבוע באסקולטאציה בבית החזה ובלוע בכלב יכולים להעיד על:



א. דלקת בריאות

ב. מחלת לב הגורמת לבצקת ריאות.

ג. גרורות סרטניות ש"התנחלו" בריאות.

ד. חשד לשיעול המכלאות ו/או נגיעות בתולעת הפארק.

ה. תשובות א' ב' ו ג' בלבד נכונות.

ו. תשובות א' ב' ג' ד' יכולות להיות נכונות.

7. לסמן את המשפט שאיננו נכון:

א. בלב יש שני קוצבי לב טבעיים, SA NODE, ו AV NODE, המעבירים את הדחף החשמלי בלב דרך סיבי פורקינייה.

ב. אל הלב מגיעים שני ורידים, ה VENA CAVA המכיל דם ורידי וה

PULMONARY VEIN המכיל דם עורקי, ומן הלב יוצאים שני עורקים שהגדול מביניהם נקרא AORTA .

ג. השסתום המיטרלי נימצא בין העלייה לחדר השמאליים בלב.

ד. בעובר פועל מחזור הדם הקטן ובבוגר פועל מחזור הדם הגדול.

ה. בעובר לא פועל מחזור הדם הקטן ובבוגר פועלים מחזור הדם הקטן והגדול.



8. לסמן את התשובה הנכונה ביותר לגבי תפקידי הכליות:

- א. לסנן את הדם מתרכובות רעילות כגון אוריאה.
- ב. למנוע איבוד נוזלים מיותר בשתן.
- ג. להפריש הורמון אריטרופואטין המאפשר ייצור RBC במיח העצם.
- ד. להפריש קורטיקוסטרואידים ואדרנלין.
- ה. כל התשובות הקודמות נכונות.
- ו. אף תשובה אינה נכונה.
- ז. תשובות א ב ו ג בלבד נכונות.

9. לסמן את המשפט שאיננו נכון מבין המשפטים הבאים:

- א. אצטיל כולין הוא הורמון המופרש על ידי יותרת הכליה.
- ב. האלקטרוליטים כגון הנתרן והאשלגן חיוניים לשמירת הלחץ האוסמוטי משני צדי הקרומים הביולוגיים בתאים, וריכוזם במדורים הנוזליים בגוף מותנה בקיומן התקין של "משאבות" בקרומי התא.
- ג. הסידן חיוני לעצמות, אך הוא חיוני יותר לתפקוד התקין של הלב והעברת אימפולסים חשמליים במערכת העצבים.
- ד. כאשר יש לחשב מהי כמות הנוזלים שיש לתת לבעל חיים צריך לקחת בחשבון את תצרוכת הנוזלים היומית, דהיינו כמה הוא שותה וכמה הוא מייצר, את איבוד הנוזלים עקב הקאות ושלושולים ואת דרגת ההתייבשות המשוערת.



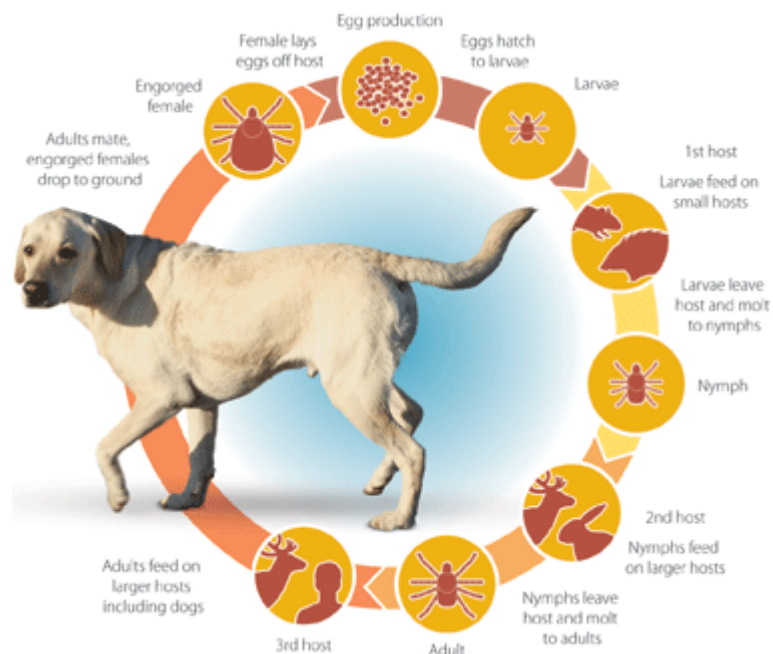


10. מהו הסדר הנכון ברחיצת פציינט באופן סטרילי לפני ניתוח:
 א. גילוח בקליפר, שטיפה עם תרחיץ פולידין, שטיפה עם אלכוהול, מריחת תמיסת פולידין.
 ב. אין חשיבות לסדר.

ג. גילוח בקליפר, אלכוהול, פולידין-תמיסה, ניגוב עם פד גזה.
 ד. שטיפה עם תרחיץ, גילוח, אלכוהול, מריחת משחת פולידין.

11. לסמן/ני את המשפט **הלא נכון** לגבי הפרעושים והקרציות:
 א. הפרעושים שייכים למערכת פרוקי הרגליים, יש להם 4 זוגות גפיים, ומחזור חיים המתחיל בביצה, עובר לנימפות ומשם לבוגר.
 ב. הקרציות עלולות להעביר לכלב את מחלת הארליכיוזיס.
 ג. הפרעושים והקרציות יכולות לגרום לכלב או לחתול לאנמיה קשה.
 ד. הפרעושים עלולים להעביר לכלב את תולעי הסרט ואת מחלת הדבר באמצעות

החיידק YERSINIA PESTIS



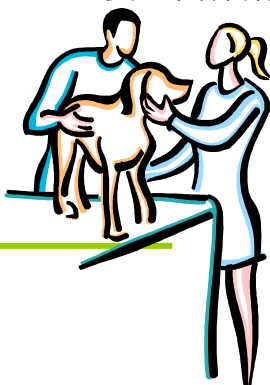


12) מהו ההסבר הטוב ביותר למונח **TRIAGE** ברפואת חירום וטיפול נמרץ?

- א. זה מונח שבא מצרפתית ופירושו "שלושה", כלומר שלושת הדברים שצריך לבדוק בכלב או בחתול, טמפרטורה, דופק ונשימה (TPR)
- ב. זהו מונח שבא לתאר את **הפוזיציה** בה מגיע כלב למרפאה במצב חירום, בו הוא שוכב חסר הכרה, מדמם, והרגליים פשוטות לצדדים.
- ג. זה מונח המתאר מיון חומרת המצב של בעל החיים לפי דרגות הסיכון, בדיקה ראשונית לפי **ABC** והיסטוריה קצרה, התבוננות בבעל החיים ממרחק, ובדיקה פיסיקלית מדוקדקת.
- ד. זהו מונח שבא מאנגלית מהמילה "עץ" (**TREE**) וכוונתו כי יש לפעול לפי תרשים זרימה מדויק, הנראה כמו "גזע עץ" ממנו מסתעפים "ענפים", למשל, אם הכלב מיובש יש לתת לו **אינפוזיה**, ואם הוא משתולל, יש לתת לו **זריקת הרגעה**.

13) סמן/י את המשפט **הנכון** לגבי מחלה הנגרמת ע"י *sarcoptes scabie*:

- א. זו מחלה טפילית אינטרא – צלולארית המועברת לכלבים ע"י קרצית הכלב, לעיתים נדירות עלולה לעבור מקרציות לבני אדם.
- ב. זו מחלה טפילית המעברת לחתולים ע"י פרעושים, וגורמת ל FAD, ניתן לטפל בה ע"י מתן NSAID.
- ג. הסימנים הקליניים שטפיל זה גורם בארנבונים, הנם דימומים קשים מהאף או במקומות שונים בגוף, לימפאדנופטי, היפרטרמיה, חולשה כללית.
- ד. זו מחלת עור טפילית הנגרמת ע"י קרדיות, נפוצה מאד בארנבונים, עלולה לפגוע גם בכלבים ולעבור לבני אדם.



מגן דוד ירוק - מכללה ללימודים פארא-וטרינריים

טלפון: 6161237-03 פקס: 6160547-03
 עזיאל 4 רמת גן מ. 52382 טלפון: 6161237-03
www.mdy.co.il mdy@mdy.co.il



14. יש לסמן את המשפט הנכון מבין המשפטים



הבאים:

- א. כאשר רוצים לתת מנת דם לכלב יש לבדוק את ההמטוקריט של התורם ושל הנתרם.
- ב. כאשר רוצים לתת מנת דם לכלב יש לבדוק את הבילירובין של החולה.
- ג. כאשר רוצים לתת מנת נוזלים לכלב רצוי לבדוק את ההמטוקריט של התורם.
- ד. כאשר רוצים לתת מנת דם לחתול יש לבדוק את ההמטוקריט של התורם בלבד.

15. מה היית ממליצה לבעל פנסיון לכלבים וחתולים לבדוק לפני קבלת לקוח לפנסיון:

- א. כלב מחוסן לארליכיה, סלמונלה ובורדטלה, חתול מחוסן לכלבת ואיידס של חתולים.
- ב. כלב מחוסן לאיידס של כלבים, בורדטלה וארליכיה, חתול מחוסן לטוקסופלזמוזיס ואיידס.
- ג. כלב מחוסן מרובע ותילוע, חתול מחוסן לכלבת, משושה, שיעול המכלאות ותילוע.
- ד. כלב מחוסן לכלבת, משושה, שיעול המכלאות ותילוע, חתול מחוסן מרובע ותילוע.



16. יש לסמן את המשפט הנכון ביותר מבין המשפטים הבאים:

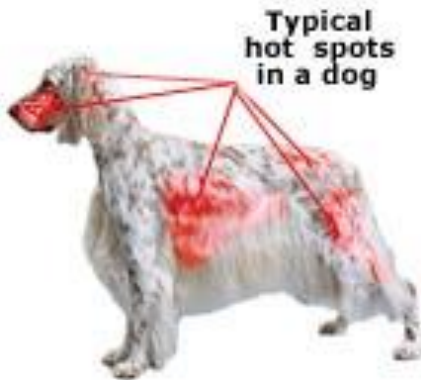
- א. בעיה בעור הנגרמת כתוצאה מאלרגיה לחומרים נשאפים נקראת "זאבת ארגמנית"
- ב. בעיה בעור הנגרמת כתוצאה מאלרגיה לחומרים נשאפים נקראת "אטופי"
- ג. בעיה בעור הנגרמת כתוצאה ממחלה אוטואימונית נקראת "זאבת ארגמנית"
- ד. בעיה בעור הנגרמת כתוצאה ממחלה אוטואימונית נקראת "אטופי"

ה. משפטים א' ו ד' נכונים

ו. משפטים ב' וג' נכונים

ז. משפטים ג' ו ד' נכונים

ח. כל המשפטים הקודמים אינם נכונים.



17. יש לסמן את המשפט הנכון ביותר מבין המשפטים הבאים:

א. פיודרמה הינה דלקת עור חיידקית

ב. סארקומה הינה דלקת עור ויראלית

ג. סקאביאס ודמודקס הן מחלות על רקע חיידקי

ד. מיקרוספורום קאניס הינה סוג של קרצייה.

18. אילו מבין החומרים הבאים הינם חומרי חיטוי המשמשים במרפאה, ובארון עזרה

ראשונה בפנית חי?

א. ברביטוראטים, טטראציקלין, זווראקס.

ב. כלורהקסידין, פולידין, גלוטולין.

ג. סולפא, טרימטופרים, בנזיל-בנזואט.

ד. טארוצידין, פורמאלין, אמטראז.





19. סמן את המשפט הלא נכון לגבי הדולפינים:

- א. אלו יונקים ימיים אינטליגנטים ביותר, החיים בחבורות הכוללות בד"כ זכר דומיננטי בלהקת זכרים ומספר נקבות וצאצאיהן בלהקה נפרדת.
- ב. הם מכוונים את דרכם בים באמצעות סונאר משוכלל המצוי בקדמת הגולגולת.
- ג. אלו חיות צמחוניות אך תוקפניות ביותר, החיות בסימביוזה עם הכרישים, עוזרות להם בצייד וניזונות מן השיירים.
- ד. בעבודה עם הדולפינים יש לבדוק באופן רוטיני את מצבם הבריאותי באמצעות בדיקות דם, נוזלי קיבה ובדיקת האוויר והנוזל הננשף מפתח הנחיר העליון.

20. מה היית ממליץ/ה לתת לאכול לגור כלבים ו/או חתולים יונק (האכלת יתומים):



- א. חלב מהמכולת מדולל במים.
- ב. מטרנה צמחית ופירורי לחם.
- ג. חלב מועשר בשומנים.
- ד. מזון גורים רטוב.



21. מגיע כלב גולדן רטריבר למרפאה, במשקל 30 ק"ג, חום 40.0 מ"צ, הבעלים מציין שהיום הוא הקיא ושלשל 3 פעמים, לפי מצב העיניים והטורגור בעור הווטרינר מעריך שהוא בדרגת התייבשות של 6%. כמה מ"ל את/ה היית ממליץ/ה לווטרינר לתת לכלב, בקירוב, באינפוזיה ל-24 שעות:

א. מ"ל 800

ב. 6750 מ"ל

ג. 3150 מ"ל

ד. מ"ל 4500

22. איזה מבין החומרים הבאים הינו חומר נגד חיידקים?

א. אנטיביוטיקה

ב. קורטיקוסטרואידים

ג. אינסולין

ד. עמילאז

23. לסמן את המשפט הנכון:

א. סוסים הם מעלי גירה כמו הפרות, ויש להם 4 קיבות

ב. המחלות העיקריות בסוסים הם קוליקים וצליעות.

ג. לסוסים ולבקר יש שתי אצבעות בכל רגל.

ד. סוסים לעולם לא חולים בטטנוס.

ה. כל המשפטים הקודמים א-ד, לא נכונים.