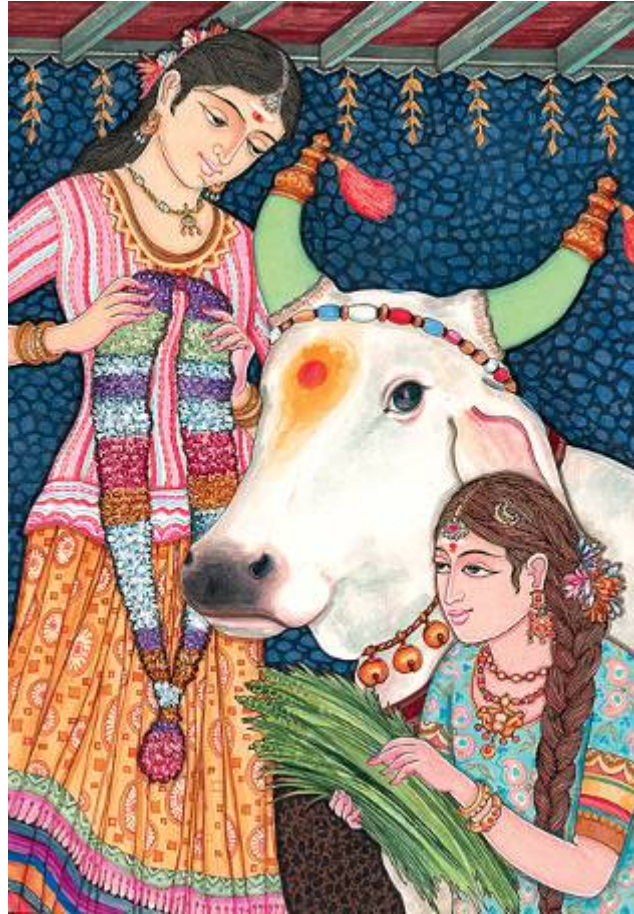


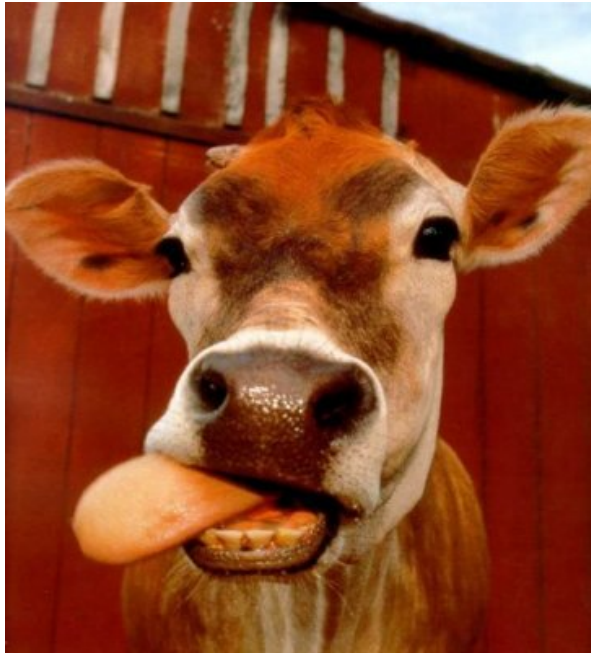


רפואת בקר





נושאים



- סיווג המין ומאפיינים
- אנטומיה בסיסית
- גזעים (חלב ובשר)
- תזונה וממשק
- מחלות נפוצות
- פוריות
- טיפולים מונעים



טקסונומיה

Kingdom: Animalia

Phylum: Chordata

Class: Mammalia

Order: Artiodactyla

Family: Bovidae

Subfamily: Bovinae

Genus: Bos

Species: *B. taurus*





מאפיינים

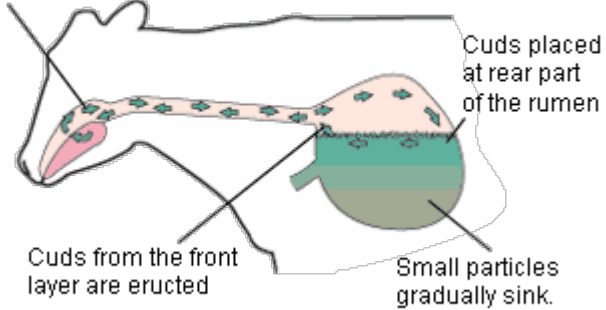
- מפריסי פרסה מבויתים (מתקופת האבן)
- מעלי גירה
- שימושים
 - בשר, חלב, עורות, משא
- שמות נוספים: Bovine, Cattle





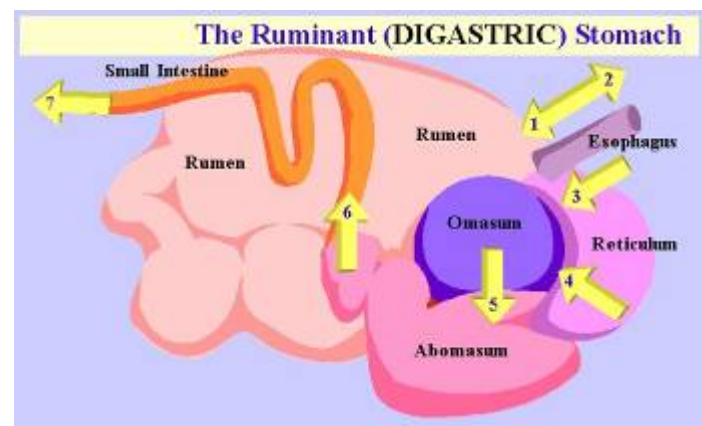
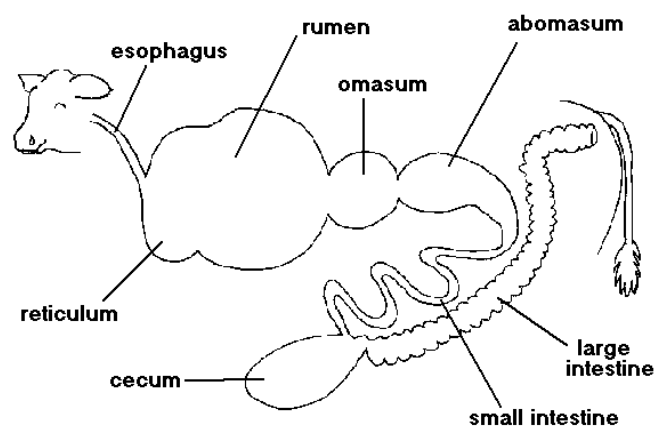
אנטומיה בסיסית

Cuds are chewed and saliva is added



מערכת קיבות

- כרס – Rumen
- קיבת הכוסות – Reticulum
- Omasum
- קיבה אמיתית – Abomasum



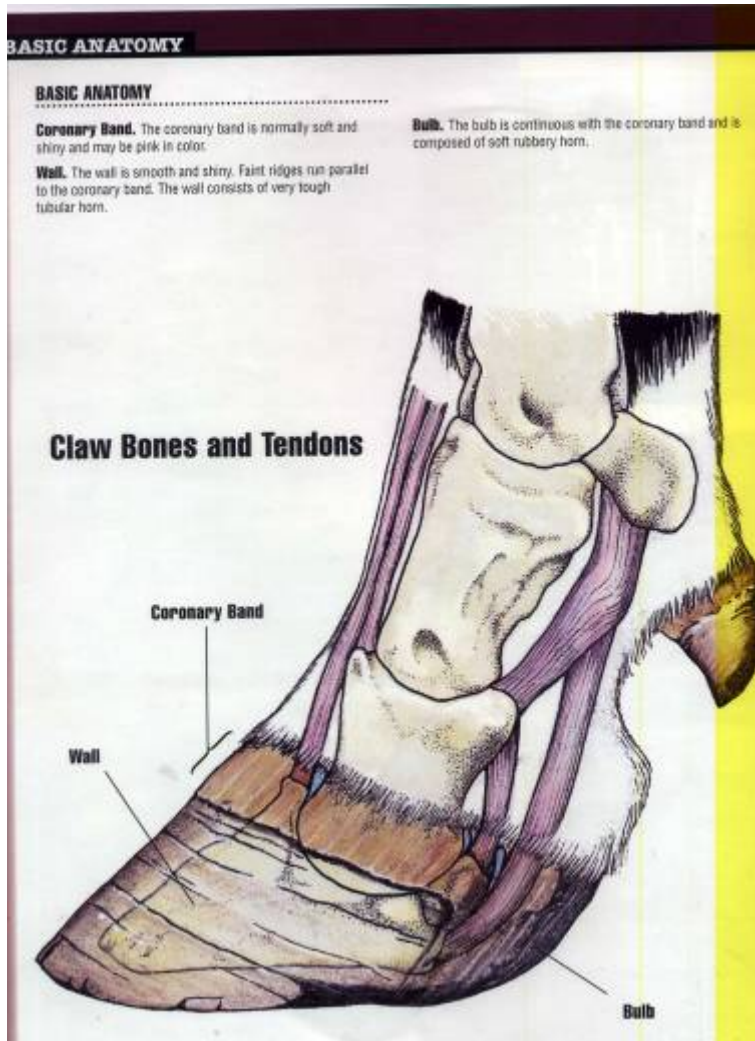


אנטומיה בסיסית

• שלד

▪ 2 אצבעות

▪ 2 פרסות





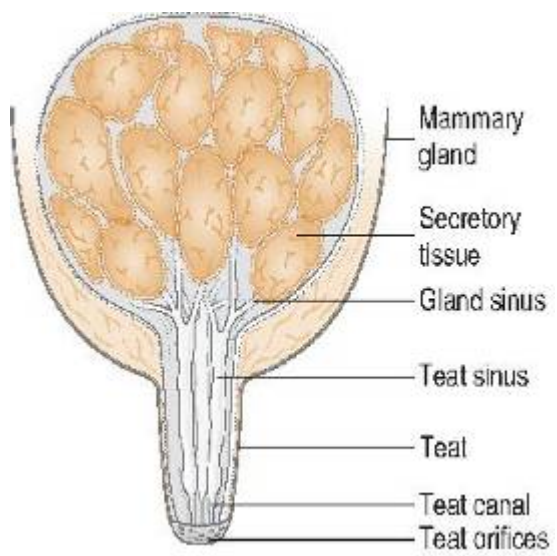
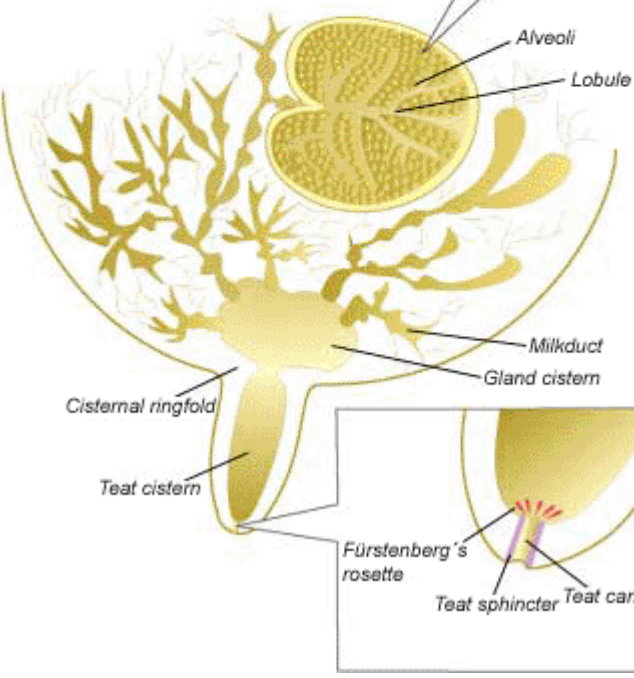
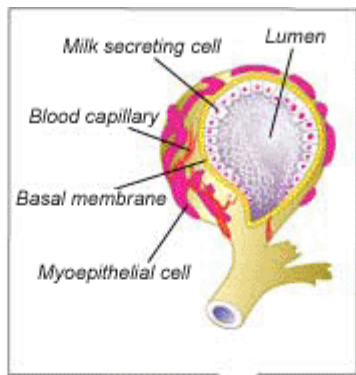
אנטומיה בסיסית

• עטין

▪ 4 רבעים

▪ בריכת החלב

▪ תעלת הפטמה





גזעי פרות



- מעל 800 גזעים.

- *Bos taurus*

- מוצא מאירופה, אקלים קריר

- *Bos indicus*

- Zebu – אדפטציה לאקלים חם

- הכלאות בין הגזעים השונים.

- טיפוח תכונות (בשר, חלב...)





גזעי בקר

Hereford



• בקר לבשר

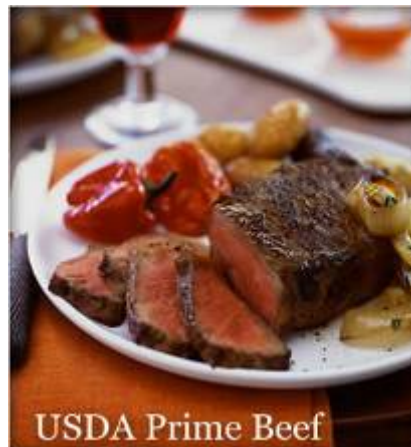
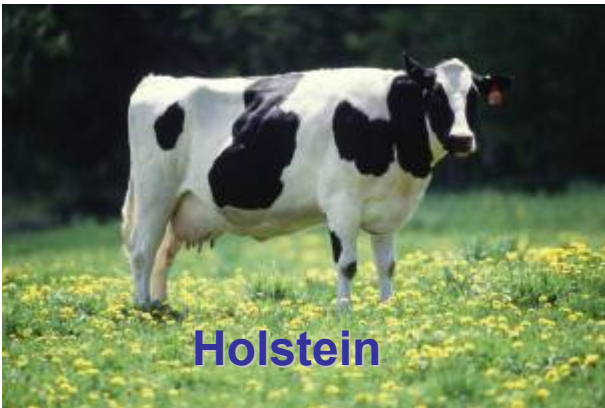
▪ שארולה (Charolais)

▪ הרפורד (Hereford)

• בקר לחלב

▪ הולשטיין (Holstein)

Holstein



USDA Prime Beef





תזונה וממשק



• בקר לבשר

- עדרים חופשיים, מרעה
- עדר "אמהות"
- הרבעה "טבעית" - מחזוריים
- פיטום עגלים



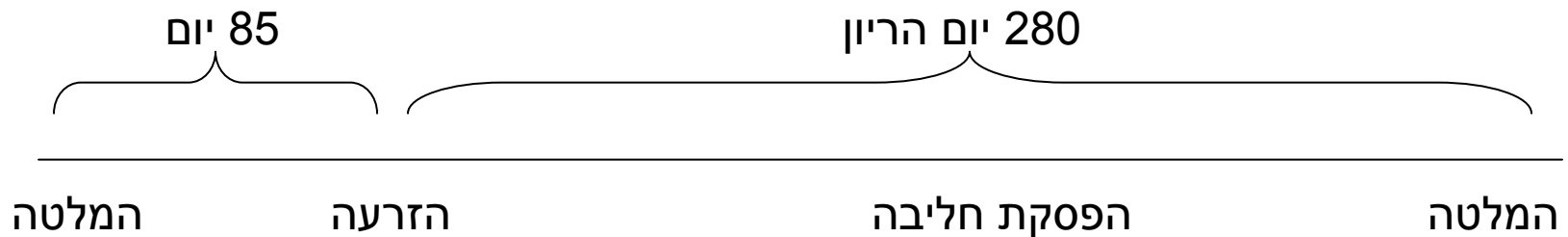
- בקר לחלב
- רפתות, האכלה מבוקרת, צינון
- חליבות, בקרה וטיפול החלב
- הזרעות מלאכותיות – השבחה גנטית



פוריות

• מחזור הריון וחליבות בפרות חלב

- המלטה ותחילת חליבה
- הזרעה
- הפסקת חליבה ("ייבוש")
- המלטה





איסוף זרע

- "שיאון" – בנק הזרע
- "ספר העדר" – טיפוח גנטי





הזרעות

- הזרעה מלאכותית ע"י "מזריע"
- התאמת הפר לפרה
- מעקב אחר ביצועים של הצאצאים





מחלות בקר

- עגלים
 - שלשולים
 - דלקות ריאות
- בנק קולוסטרום





מחלות בקר



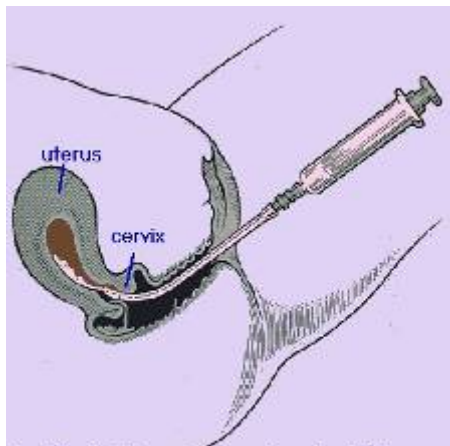
- מערכת עיכול
- Bloat
- היפוך/היסט קיבה



מחלות בקר

• בעיות פוריות

- חוסר "דרישה", חוסר התעברות
- טיפולי פוריות, הורמונים
- בעיות פוריות בזכרים

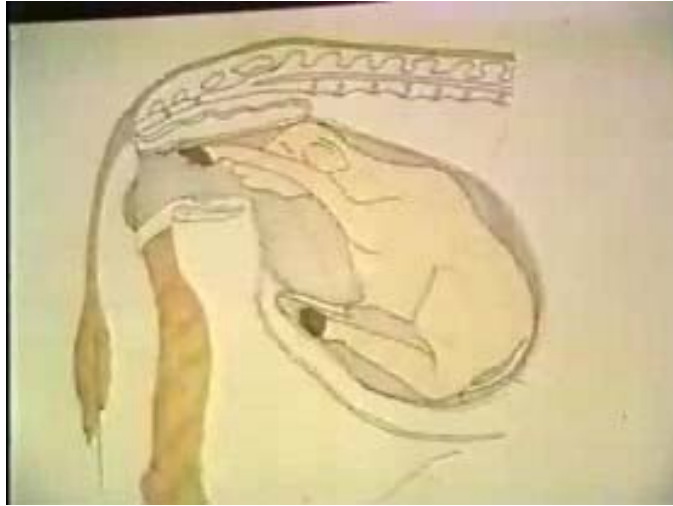


Artificial Insemination in Women





מחלות בקר



- בעיות סביב המלטה

- המלטה קשה

- קדחת חלב



קדחת חלב – טיפול בסידן



מחלות בקר

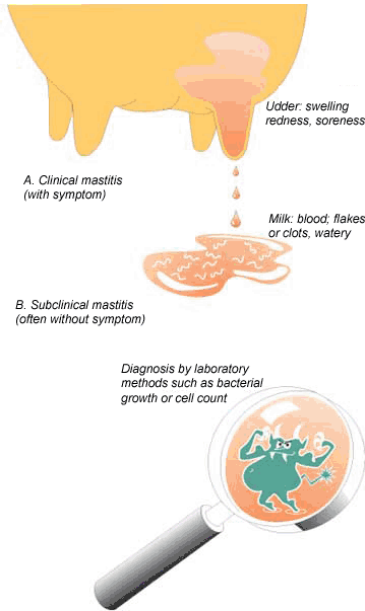
• מחלות זיהומיות

■ **Paratuberculosis - בת שחפת**

■ **בוטוליזם**

■ **דלקות עטין**

■ **דלקת \ רקבון הטלף**



בת שחפת – רזון ושלשול



דלקת עטין - Mastitis



שיתוק רפה – רעלן הבוטוליזם



מחלות בקר

• זאנוזות

- כלבת
- שחפת
- ברוצלה
- BSE (הפרה המשוגעת) – מקרה יחיד בארץ ב - 2002





טיפול מונעים

- חיסונים

- כלבת, בוטוליזם, ברוצלה, פה וטלפיים ועוד...

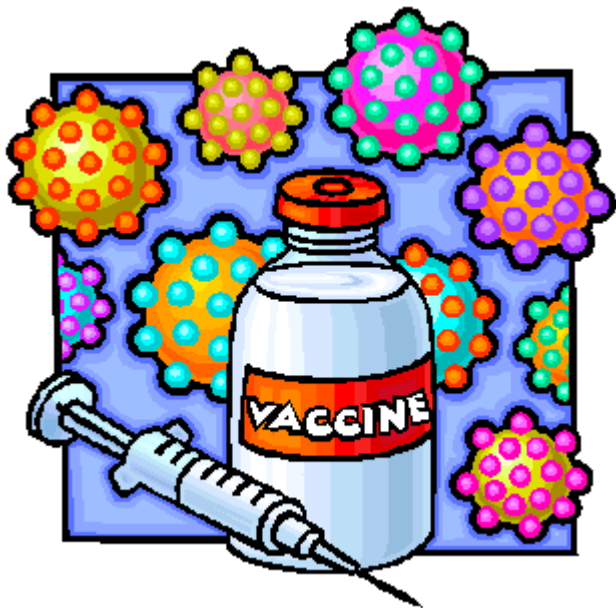
- בדיקת שחפת (מנטו)

- היגיינה בחליבה

- טילוף

- ממשק קולוסטרם

- הגיינה של המטפלים





סוף

